



Rapport
de recherche
PROGRAMME ACTIONS CONCERTÉES

Représentations sociales de la pauvreté et de l'exclusion sociale

Chercheur principal

Simon Langlois, Université Laval

Assistant de recherche

David Gaudreault, Département de sociologie, Université Laval

Établissement gestionnaire de la subvention

Université Laval

Numéro du projet de recherche

2012-PC-164238

Titre de l'Action concertée

Pauvreté et exclusion sociale phase 2

Partenaire(s) de l'Action concertée

Le ministère de l'Emploi et de la Solidarité sociale, le ministère de la Santé et des Services sociaux, la Société d'habitation du Québec et le Fonds de recherche du Québec - Société et culture (FRQSC)

Tableau 1.1
Caractéristiques des enquêtés

		%	N
Sexe	Homme	49,2	1 337
	Femme	50,8	1 383
Type de ménage	Célibataire	20,5	548
	Célibataires cohabitants	16,7	447
	Couple seul	30,2	807
	Couple seul avec enfants de moins de 18 ans	15,1	403
	Couple avec enfants de plus de 18 ans	9,9	264
	Monoparental avec enfants	7,6	203
Revenu	29 999 \$ et moins	19,9	488
	Entre 30 000 \$ et 49 999 \$	24,4	599
	Entre 50 000 \$ et 79 999 \$	24,5	602
	Entre 80 000 \$ et 99 999 \$	12,8	313
	100 000 \$ et plus	18,4	452
Scolarité	Primaire et secondaire	38,6	1 039
	Collégial, certificat et diplôme universitaire	34,6	929
	Universitaire 1er, 2e et 3e cycle	26,8	721
Âge	18 à 24 ans	15,4	411
	25 à 34 ans	11,9	318
	35 à 44 ans	15,5	414
	45 à 54 ans	20,9	557
	55 à 64 ans	16,7	444
	65 à 74 ans	10,7	285
	75 ans et plus	8,9	237
Activité	Étudiant temps plein	10,7	289
	Emploi temps plein	38,8	1 052
	Emploi temps partiel, étudiant temps partiel	10,5	284
	Chômage, recherche d'emploi	6,4	175
	Retraité	24,6	667
	Aide sociale, foyer, autre	9,1	246
Profession	Cadres, professions libérales et en sciences, etc.	16,9	458
	Professions intermédiaires, techniciens, etc.	19,9	539
	Employés de bureau	14,1	384
	Personnel dans la vente, le commerce et les services	10,9	297
	Ouvriers de métier, conducteurs, manoeuvres, cultivateurs	9,4	256
	Autre, pas de profession	28,8	782
Lieu de naissance	Province de Québec	86,0	2 337
	Autre province canadienne	4,4	119
	En dehors du Canada	9,6	262
Langue	Français	84,4	2 300
	Anglais	15,6	425
Total		100	2727

Tableau 1.2
Énoncé et distribution de fréquence des variables servant à construire l'échelle d'orientation idéologique

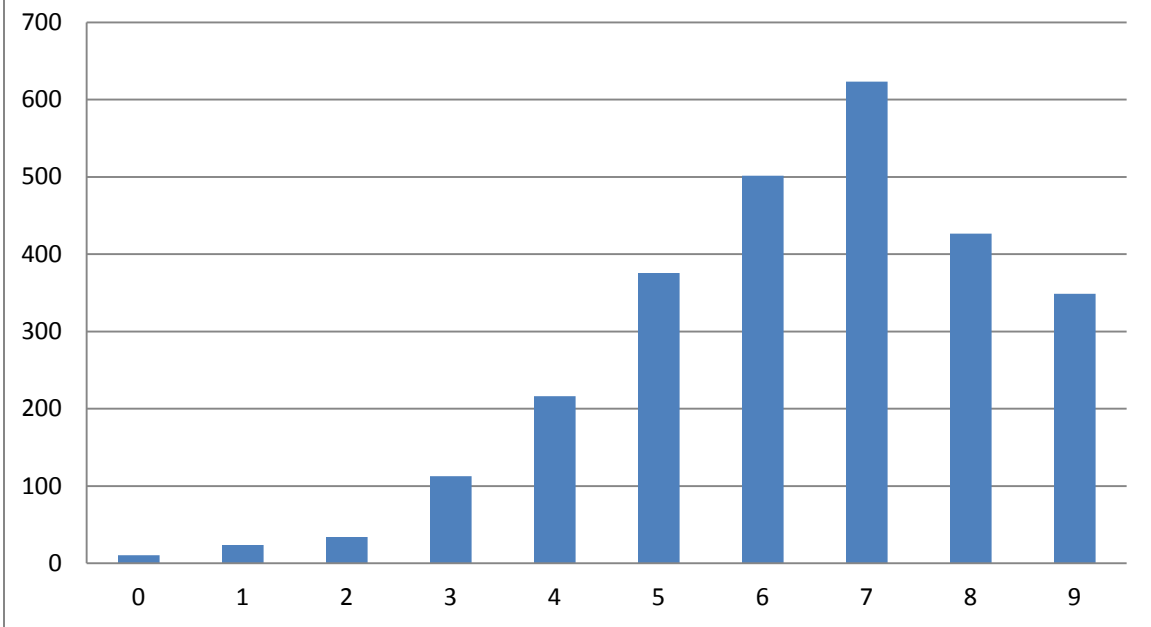
Variables					Total (%)	N
	Tout à fait d'accord	Plutôt d'accord	Plutôt en désaccord	Tout à fait en désaccord		
Q2F - Au Québec, les gens ordinaires ne reçoivent pas leur juste part de la richesse nationale en ce moment :	26,1	46,1	23,6	4,2	100	2713
Q3B - Il faudrait réduire au Québec les différences entre les revenus importants et les revenus faibles :	31,7	42,8	20,7	4,8	100	2700
	Devrait intervenir davantage	Intervient assez	Devrait intervenir moins	Ne devrait pas intervenir du tout	Total %	N
Q10 - Au Québec et au Canada, l'État intervient en matière économique. Selon vous, comment devrait-il intervenir dans ce domaine?	56,5	32,4	9,7	1,5	100	2708

Tableau 1.3
Matrice de corrélation (gamma) inter-items
de l'échelle d'orientation idéologique

	Q2F	Q3B	Q10
Q2F	-	0,585	0,434
Q3B	-	-	0,457
Q10	-	-	-
Corrélation (gamma) de l'item avec l'ensemble	0,871	0,883	0,812

Alpha de Cronbach = 0,632

Graphique 1.1
Distribution de fréquence de l'échelle
d'orientation idéologique



Graphique 1.2

Distribution de fréquence de l'échelle d'orientation idéologique selon le sexe

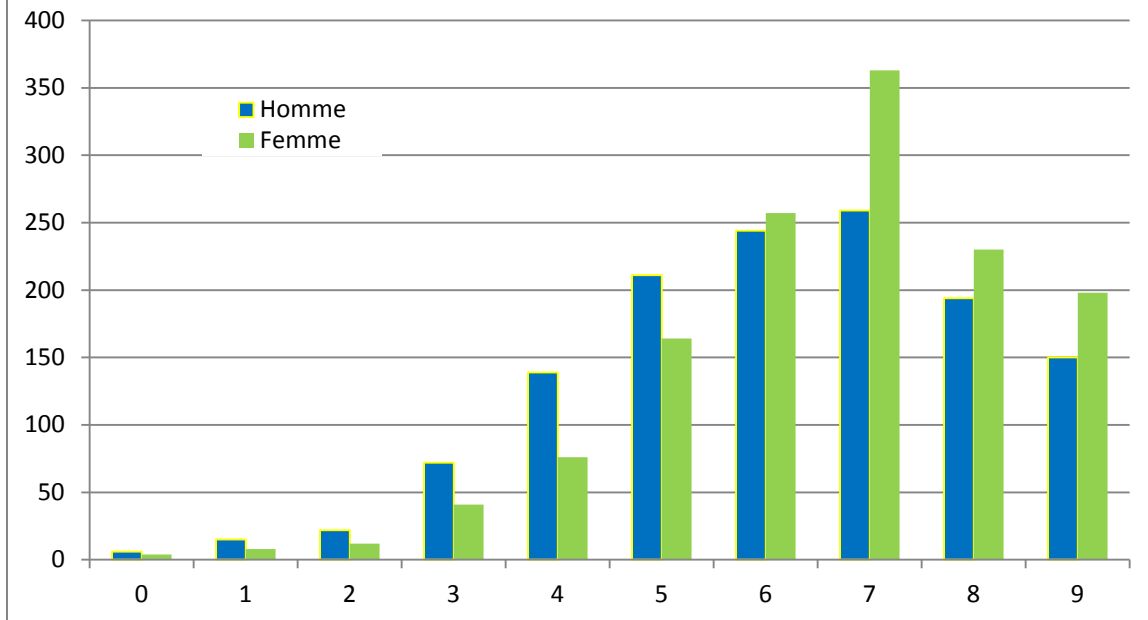


Tableau 1.4
Position sur l'échelle d'orientation idéologique selon diverses variables sociodémographiques

		Attitude				Total (%)	N	Significativité et mesures d'association
		Conservatrice (1)	(2)	(3)	Progressiste (4)			
Sexe	Homme	35,5	18,6	19,7	26,2	100	1313	V de Cramer = 0,150 P < 0,001
	Femme	22,5	19,0	26,8	31,6	100	1353	
Groupe d'âge	18 à 24 ans	35,1	21,2	20,0	23,7	100	410	Gamma = 0,060 P < 0,001
	25 à 34 ans	33,0	18,1	18,7	30,2	100	315	
	35 à 44 ans	28,7	19,2	25,9	26,2	100	401	
	45 à 54 ans	22,9	20,7	22,2	34,1	100	545	
	55 à 64 ans	25,3	15,4	29,0	30,3	100	435	
	65 à 74 ans	33,9	15,7	22,3	28,1	100	274	
	75 ans et plus	27,2	19,0	24,1	29,7	100	232	
Scolarité	Primaire et secondaire	19,9	17,8	25,6	36,6	100	1018	Gamma = -0,238 P < 0,001
	Collégial, certificat et diplôme universitaire	30,3	19,1	23,7	27,0	100	908	
	Universitaire 1er, 2e et 3e cycle	39,6	19,6	19,9	20,9	100	709	
Activité	Étudiant temps plein	38,1	19,4	19,7	22,8	100	289	V de Cramer = 0,095 P < 0,001
	Emploi temps plein	29,8	19,6	23,4	27,2	100	1030	
	Emploi temps partiel, étudiant temps partiel	27,3	19,3	26,9	26,5	100	275	
	Chômage, recherche d'emploi	27,2	20,1	15,4	37,3	100	169	
	Retraité	29,7	18,0	25,1	27,2	100	650	
	Aide sociale, foyer, autre	15,5	14,3	23,7	46,5	100	245	
Revenu du ménage	29 999 \$ et moins	21,6	12,7	25,4	40,3	100	481	Gamma = -0,223 P < 0,001
	Entre 30 000 \$ et 49 999 \$	23,2	18,4	23,9	34,5	100	582	
	Entre 50 000 \$ et 79 999 \$	28,4	20,2	24,1	27,3	100	589	
	Entre 80 000 \$ et 99 999 \$	38,1	21,0	18,4	22,6	100	310	
	100 000 \$ et plus	38,5	23,1	22,9	15,6	100	442	
Lieu de naissance	Québec	28,3	18,4	23,7	29,6	100	2295	V de Cramer = 0,033 P = n.s.
	Autre province/territoire	33,0	22,3	19,6	25,0	100	112	
	En dehors du Canada	32,6	19,4	21,3	26,7	100	258	
Langue	Français	27,1	18,6	24,9	29,4	100	2255	V de Cramer = 0,109 P < 0,001
	Anglais	38,4	19,8	14,7	27,1	100	414	
Total	%	28,9	18,8	23,3	29,0	100		
	N	771	501	622	772		2672	

Tableau 1.5
Position sur l'échelle d'orientation idéologique selon la profession

Profession	Attitude				Total (%)	N	Significativité et mesures d'association
	Conservatrice (1)	(2)	(3)	Progressiste (4)			
Cadres, professions libérales et en sciences, etc.	43,5	16,9	20,8	18,8	100	451	V de Cramer = 0,117 P < 0,001
Professions intermédiaires, techniciens, etc.	30,6	23,8	21,6	24,0	100	529	
Employés de bureau	18,8	17,7	26,7	36,8	100	378	
Personnel dans la vente, le commerce et les services	30,3	16,0	20,7	33,0	100	294	
Ouvriers de métier, conducteurs, manoeuvres, cultivateurs	20,1	23,7	25,3	30,9	100	249	
Autre, pas de profession	26,3	16,4	24,8	32,5	100	763	

Tableau 1.6
Énoncé et distribution de fréquence des variables servant à construire l'échelle de privation

Variable	Libellé	En bonne				Total %	N
		Entièrement	partie	Très peu			
Q13A	Est-ce que votre revenu actuel vous permet de satisfaire vos besoins de tous les jours?	39,7	43,1	17,1		100	2 726
Variable	Libellé	Souvent	Quelques fois	Rarement	Jamais	Total %	N
Q16	Avez-vous de la difficulté à arriver dans votre budget courant?	19,8	38,1	26,4	15,6	100	2 725

Graphique 1.3
Distribution de fréquence de l'échelle du sentiment de privation selon le sexe

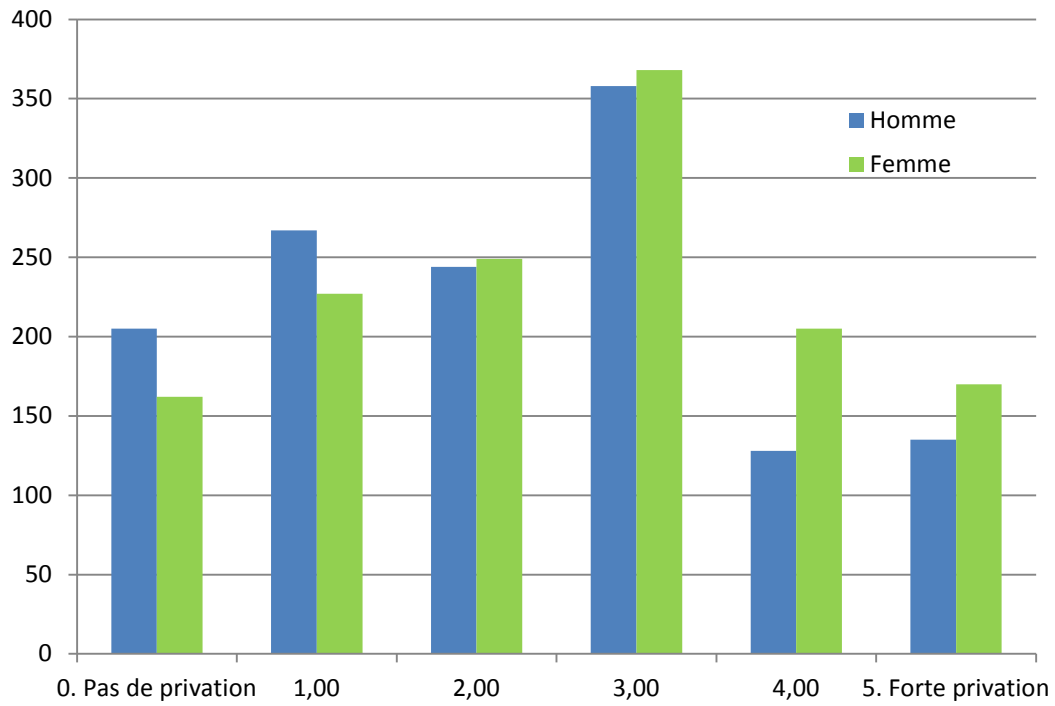


Tableau 1.7

Position sur l'échelle du sentiment de privation selon la composition du ménage

Type de ménage	Pas de privation			Forte privation	Total (%)	N	
	(1)	(2)	(3)	(4)			
Célibataire seul	31,6	16,4	25,4	26,6	100	548	V de Cramer = 0,140 P < 0,001
Célibataire en ménage, célibataire avec enfant adulte, ménage unifamilial sans enfants et autres couples	23,4	18,2	29,9	28,5	100	445	
Couple seul	46,2	18,7	20,2	14,9	100	807	
Couple avec enfant de - 18 ans	22,6	20,1	34,0	23,3	100	403	
Couples avec autres adultes ou enfant adulte	24,0	17,1	31,9	27,0	100	263	
Monoparental (divorcé, séparé, veuf, célibataire avec enfant de + ou - 18 ans)	20,8	14,9	32,2	32,2	100	202	

Tableau 1.8
Position sur l'échelle du sentiment de privation selon diverses variables sociodémographiques

		Pas de privation		Forte privation		Total (%)	N	
		(1)	(2)	(3)	(4)			
Sexe	Homme	35,3	18,2	26,8	19,7	100	1337	V de Cramer = 0,099 P < 0,001
	Femme	28,2	18,0	26,6	27,1	100	1382	
Groupe d'âge	18 à 24 ans	23,7	24,1	30,5	21,7	100	410	Gamma = -0,167 P < 0,001
	25 à 34 ans	24,1	20,6	29,1	26,3	100	320	
	35 à 44 ans	22,9	16,7	30,9	29,5	100	414	
	45 à 54 ans	24,4	14,7	31,2	29,6	100	557	
	55 à 64 ans	42,2	15,3	22,2	20,2	100	445	
	65 à 74 ans	43,7	18,9	21,0	16,4	100	286	
	75 ans et plus	53,8	16,1	16,5	13,6	100	236	
Scolarité	Primaire et secondaire	24,0	15,2	30,4	30,3	100	1038	Gamma = -0,237 P < 0,001
	Collégial, certificat et diplôme universitaire	33,4	20,5	24,2	22,0	100	929	
	Universitaire 1er, 2e et 3e cycle	41,5	19,7	24,1	14,7	100	721	
Activité	Étudiant temps plein	28,7	22,1	26,6	22,5	100	289	V de Cramer = 0,197 P < 0,001
	Emploi temps plein	31,0	20,5	29,4	19,1	100	1050	
	Emploi temps partiel, étudiant temps partiel	23,2	16,5	33,1	27,1	100	284	
	Chômage, recherche d'emploi	8,6	11,4	33,7	46,3	100	175	
	Retraité	49,5	17,3	20,1	13,1	100	666	
	Aide sociale, foyer, autre	15,9	11,8	22,8	49,6	100	246	
Revenu du ménage	29 999 \$ et moins	12,7	13,1	29,7	44,5	100	488	Gamma = -0,382 P < 0,001
	Entre 30 000 \$ et 49 999 \$	24,9	16,7	28,4	29,9	100	598	
	Entre 50 000 \$ et 79 999 \$	34,6	18,1	31,1	16,3	100	602	
	Entre 80 000 \$ et 99 999 \$	41,3	19,9	26,0	12,8	100	312	
	100 000 \$ et plus	50,3	23,6	18,1	7,9	100	453	
Lieu de naissance	Québec	32,6	18,5	25,9	23,0	100	2336	V de Cramer = 0,047 P = n.s.
	Autre province/territoire	25,2	16,8	32,8	25,2	100	119	
	En dehors du Canada	27,7	14,2	32,3	25,8	100	260	
Langue	Français	33,0	18,7	25,9	22,4	100	2297	V de Cramer = 0,089 P < 0,001
	Anglais	24,8	14,9	31,1	29,2	100	424	
Total	%	31,7	18,1	26,7	23,4	100		
	N	864	494	729	638		2725	

Tableau 2.1

Q4 « À votre avis, le taux de pauvreté est-il en augmentation, stable ou en diminution depuis cinq ans au Québec? »

selon diverses variables sociodémographiques

		Il augmente	Il est stable	Il diminue	Total (%)	N	Significativité et mesures d'association
Sexe	Homme	60,2	34,0	5,8	100	1334	V de Cramer = 0,052 P < 0,05
	Femme	65,3	29,7	5,1	100	1379	
Groupe d'âge	18 à 24 ans	51,3	42,8	5,9	100	409	Gamma = -0,061 P < 0,001
	25 à 34 ans	53,8	41,8	4,4	100	318	
	35 à 44 ans	66,7	27,3	6,0	100	414	
	45 à 54 ans	73,0	23,6	3,4	100	555	
	55 à 64 ans	69,5	26,6	3,8	100	443	
	65 à 74 ans	64,5	29,8	5,7	100	282	
	75 ans et plus	48,1	40,5	11,4	100	237	
Scolarité	Primaire et secondaire	68,4	26,1	5,5	100	1036	Gamma = 0,165 P < 0,001
	Collégial, certificat et diplôme universitaire	62,6	33,8	3,6	100	928	
	Universitaire 1er, 2e et 3e cycle	55,4	37,5	7,1	100	718	
Activité	Étudiant temps plein	47,4	45,0	7,6	100	289	V de Cramer = 0,098 P < 0,001
	Emploi temps plein	65,9	30,3	3,7	100	1048	
	Emploi temps partiel, étudiant temps partiel	67,3	26,8	6,0	100	284	
	Chômage, recherche d'emploi	63,4	27,4	9,1	100	175	
	Retraité	60,7	33,7	5,6	100	664	
	Aide sociale, foyer, autre	68,0	25,5	6,5	100	247	
Revenu du ménage	29 999 \$ et moins	71,8	24,9	3,3	100	489	Gamma = 0,180 P < 0,001
	Entre 30 000 \$ et 49 999 \$	66,5	28,8	4,7	100	597	
	Entre 50 000 \$ et 79 999 \$	65,4	30,1	4,5	100	601	
	Entre 80 000 \$ et 99 999 \$	56,1	40,1	3,8	100	312	
	100 000 \$ et plus	53,8	38,3	8,0	100	452	
Lieu de naissance	Québec	63,1	30,9	6,0	100	2334	V de Cramer = 0,059 P < 0,01
	Autre province/territoire	52,9	46,2	0,8	100	119	
	En dehors du Canada	63,8	33,1	3,1	100	260	
Langue	Français	65,8	29,6	4,5	100	2294	V de Cramer = 0,154 P < 0,001
	Anglais	46,5	43,2	10,4	100	424	
Total	%	62,8	31,7	5,4	100		
	N	1709	863	148		2720	

Tableau 2.2
Q4 « À votre avis, le taux de pauvreté est-il en augmentation, stable ou en diminution depuis cinq ans au Québec? »
selon la profession

Profession	Il augmente	Il est stable	Il diminue			Significativité et mesures d'association
				Total (%)	N	
Cadres, professions libérales et en sciences, etc.	47,1	45,5	7,4	100	459	V de Cramer = 0,134 P < 0,001
Professions intermédiaires, techniciens, etc.	63,4	33,2	3,4	100	536	
Employés de bureau	72,6	23,8	3,7	100	383	
Personnel dans la vente, le commerce et les services	66,9	30,7	2,4	100	296	
Ouvriers de métier, conducteurs, manoeuvres, cultivateurs	68,9	28,0	3,1	100	257	
Autre, pas de profession	63,5	28,0	8,5	100	778	

Tableau 2.3

Q4 « À votre avis, le taux de pauvreté est-il en augmentation, stable ou en diminution depuis cinq ans au Québec? »
selon le sentiment de privation

		Sentiment de privation				Total (%)	Significativité et mesures d'association
		Pas de privation (1)	(2)	(3)	Forte privation (4)		
Perception de l'évolution du taux de pauvreté (%)	Il augmente	50,4	61,6	64,2	79,2	62,9	Gamma = -0,296 P < 0,001
	Il est stable	43,0	32,5	33,1	14,1	31,7	
	Il diminue	6,6	5,9	2,6	6,7	5,4	
Total	%	100	100	100	100	100	
	N	861	492	727	638	2718	

Tableau 2.4

Q4 « À votre avis, le taux de pauvreté est-il en augmentation, stable ou en diminution depuis cinq ans au Québec? »
selon le positionnement sur l'échelle d'orientation idéologique

		Représentation de l'évolution du taux de pauvreté				Significativité et mesures d'association
		Il augmente	Il est stable	Il diminue	Total (%)	
Échelle d'orientation idéologique	Attitude conservatrice (1)	36,2	53,3	10,5	100	Gamma = -0,531 P < 0,001
	(2)	58,6	39,4	2,0	100	
	(3)	71,6	25,7	2,7	100	
	Attitude progressiste (4)	84,3	10,8	4,9	100	
Total	%	62,6	31,9	5,5	100	
	N	1668	851	146	2665	

Tableau 2.5

Régression linéaire multiple sur la perception de l'augmentation du taux de pauvreté

Variables indépendantes		Modèle 1	Modèle 2	Modèle 3
Sexe	Femme	0,063**	0,051***	0,013
	Homme	Référence	Référence	Référence
Groupe d'âge	18 à 24 ans	-0,03	-0,053	-0,015
	25 à 34 ans	-0,069***	-0,097**	-0,071***
	35 à 44 ans	0,011	-0,028	-0,009
	45 à 54 ans	0,05	0,008	0,026
	55 à 64 ans	0,06***	0,044	0,045
	65 ans et plus	Référence	Référence	Référence
Scolarité	Primaire et secondaire	-0,006	-0,017	-0,045***
	Collégial, certificat et diplôme universitaire	Référence	Référence	Référence
	Universitaire 1er, 2e et 3e cycle	-0,055***	-0,043	-0,031
Revenu	0 à 29 999\$	0,191*	0,112*	0,088**
	30 000 à 49 999\$	0,135*	0,077**	0,048
	50 000 à 79 999\$	0,122*	0,086**	0,071**
	80 000 à 99 999\$	0,028	0,013	0,02
	100 000\$ et plus	Référence	Référence	Référence
Activité	Étudiant	-0,098*	-0,102*	-0,089*
	Non-étudiant	Référence	Référence	Référence
	Inactif sur le marché du travail	-0,059***	-0,07***	-0,049
	Actif sur le marché du travail	Référence	Référence	Référence
	Temps partiel	0,006	-0,001	0,009
	Temps plein	Référence	Référence	Référence
Lieu de naissance	Hors Canada	0,02	0,018	0,023
	Québec et Canada	Référence	Référence	Référence
Type de ménage	Célibataire seul	-0,025	-0,024	-0,012
	Célibataire en ménage, célibataire avec enfant adulte, ménage unifamilial sans enfants et autres couples	0,012	-0,012	-0,02
	Couple seul	Référence	Référence	Référence
	Couple avec enfant de - 18 ans	0,061***	0,038	0,042
	Couples avec autres adultes ou enfant adulte	0,064**	0,043	0,038
	Monoparental (divorcé, séparé, veuf, célibataire avec enfant de + ou - 18 ans)	0,043	0,028	0,033
Connaissance d'une personne pauvre	Connait	0,125*	0,099*	0,075*
	Ne connait pas	Référence	Référence	Référence
Le sentiment de privation		-	0,18*	0,103*
Orientation idéologique		-	-	0,314*
R2 ajusté		0,077	0,1	0,183
Significativité du modèle		p < ,001	p < ,001	p < ,001

* p < ,001 ** P < ,01 *** p < ,05

n.s.

Tableau 2.6

QZE « Au Québec, les besoins de base (logement, nourriture, habillement, santé et éducation) sont assurés à chacun »
selon diverses variables socioéconomiques

		Tout à fait d'accord	Plutôt d'accord	Plutôt en désaccord	Tout à fait en désaccord	Total (%)	N	Significativité et mesures d'association
Sexe	Homme	13,5	44,4	32,1	10,0	100	1332	V de Cramer = 0,142 P < 0,001
	Femme	7,6	37,2	41,8	13,4	100	1374	
Groupe d'âge	18 à 24 ans	12,7	37,0	38,0	12,4	100	411	Gamma = 0,008 P < 0,05
	25 à 34 ans	11,3	45,0	33,3	10,4	100	318	
	35 à 44 ans	12,1	36,8	36,3	14,8	100	413	
	45 à 54 ans	10,3	41,3	36,8	11,7	100	555	
	55 à 64 ans	12,0	39,0	37,0	12,0	100	441	
	65 à 74 ans	8,8	45,2	35,7	10,2	100	283	
	75 ans et plus	3,9	45,3	42,7	8,2	100	232	
Scolarité	Primaire et secondaire	10,1	34,7	42,0	13,1	100	1036	Gamma = -0,108 P < 0,001
	Collégial, certificat et diplôme universitaire	10,1	44,5	34,6	10,9	100	920	
	Universitaire 1er, 2e et 3e cycle	11,7	44,0	33,6	10,7	100	720	
Activité	Étudiant temps plein	11,8	42,9	32,5	12,8	100	289	V de Cramer = 0,086 P < 0,001
	Emploi temps plein	12,5	40,1	37,7	9,6	100	1047	
	Emploi temps partiel, étudiant temps partiel	8,5	41,1	37,6	12,8	100	282	
	Chômage, recherche d'emploi	5,7	36,2	43,1	14,9	100	174	
	Retraité	8,8	44,6	37,4	9,2	100	661	
	Aide sociale, foyer, autre	11,0	32,5	33,3	23,2	100	246	
Revenu du ménage	29 999 \$ et moins	8,6	39,5	32,2	19,7	100	488	Gamma = -0,095 P < 0,001
	Entre 30 000 \$ et 49 999 \$	9,1	39,9	39,4	11,5	100	591	
	Entre 50 000 \$ et 79 999 \$	11,5	41,2	38,0	9,3	100	600	
	Entre 80 000 \$ et 99 999 \$	10,2	37,4	42,2	10,2	100	313	
	100 000 \$ et plus	12,9	45,8	31,8	9,6	100	450	
Lieu de naissance	Québec	10,1	40,0	38,0	12,0	100	2325	V de Cramer = 0,062 P < 0,01
	Autre province/territoire	6,7	52,1	29,4	11,8	100	119	
	En dehors du Canada	16,5	42,1	31,4	10,0	100	261	
Langue	Français	10,5	41,1	37,2	11,2	100	2287	V de Cramer = 0,042 P = n.s.
	Anglais	10,6	38,6	36,0	14,8	100	425	
Total	%	10,5	40,7	37,0	11,8	100		
	N	285	1105	1004	319		2713	

Tableau 2.7

**Q2E « Au Québec, les besoins de base (logement, nourriture, habillement, santé et éducation) sont assurés à chacun »
selon la profession**

Profession	Tout à fait d'accord	Plutôt d'accord	Plutôt en désaccord	Tout à fait en désaccord	Total (%)		Significativité et mesures d'association
					Total (%)	N	
Cadres, professions libérales et en sciences, etc.	13,9	39,2	37,3	9,6	100	459	V de Cramer = 0,078 P < 0,001
Professions intermédiaires, techniciens, etc.	8,9	45,8	34,5	10,8	100	539	
Employés de bureau	7,3	41,0	35,0	16,7	100	383	
Personnel dans la vente, le commerce et les services	14,8	33,0	42,4	9,8	100	297	
Ouvriers de métier, conducteurs, manoeuvres, cultivateurs	10,5	39,8	42,6	7,0	100	256	
Autre, pas de profession	9,7	40,9	35,5	13,9	100	771	

Tableau 2.8
Q2E « Au Québec, les besoins de base (logement, nourriture, habillement, santé et éducation) sont assurés à chacun »
selon le sentiment de privation

	Sentiment de privation				Total (%)	Significativité et mesures d'association
	Pas de privation (1)	(2)	(3)	Forte privation (4)		
Tout à fait d'accord	13,7	9,4	10,2	7,4	10,5	Gamma = 0,245 P < 0,001
Représentation de la satisfaction des besoins de base (%) Plutôt d'accord	47,4	47,7	39,5	28,0	40,8	
Plutôt en désaccord	31,3	35,4	39,4	43,1	37,0	
Tout à fait en désaccord	7,6	7,5	10,9	21,5	11,7	
Total	100	100	100	100	100	
	N	859	491	724	636	2710

Tableau 2.9

**Q2E « Au Québec, les besoins de base (logement, nourriture, habillement, santé et éducation) sont assurés à chacun »
selon l'orientation idéologique**

		Au Québec, les besoins de base sont assurés à chacun...				Total (%)	Significativité et mesures d'association
		Tout à fait d'accord	Plutôt d'accord	Plutôt en désaccord	Tout à fait en désaccord		
Échelle d'orientation idéologique	Attitude conservatrice (1)	16,8	50,1	26,8	6,3	100	Gamma = 0,323 P < 0,001
	(2)	9,2	48,5	36,5	5,8	100	
	(3)	7,9	36,8	45,1	10,3	100	
	Attitude progressiste (4)	7,2	29,5	41,5	21,8	100	
Total	%	10,5	40,7	37,2	11,6	100	
	N	280	1085	991	310	2666	

Tableau 2.10
Régression linéaire multiple
sur la représentation de la satisfaction des besoins de base

Variables indépendantes		Modèle 1	Modèle 2	Modèle 3
Sexe	Femme	0,125*	0,113*	0,076*
	Homme	Référence	Référence	Référence
Groupe d'âge	18 à 24 ans	0,021	-0,003	0,022
	25 à 34 ans	-0,021	-0,05	-0,035
	35 à 44 ans	0,049	0,009	0,015
	45 à 54 ans	0,009	-0,036	-0,033
	55 à 64 ans	-0,005	-0,022	-0,026
	65 ans et plus	Référence	Référence	Référence
Scolarité	Primaire et secondaire	0,046	0,035	0,016
	Collégial, certificat et diplôme universitaire	Référence	Référence	Référence
	Universitaire 1er, 2e et 3e cycle	0,004	0,017	0,029
Revenu	0 à 29 999\$	0,082**	-0,004	-0,016
	30 000 à 49 999\$	0,063***	0,001	-0,018
	50 000 à 79 999\$	0,036	-0,004	-0,02
	80 000 à 99 999\$	0,051***	0,035	0,043
	100 000\$ et plus	Référence	Référence	Référence
Activité	Étudiant	-0,03	-0,033	-0,025
	Non-étudiant	Référence	Référence	Référence
	Inactif sur le marché du travail	0,021	0,01	0,015
	Actif sur le marché du travail	Référence	Référence	Référence
	Temps partiel	0,019	0,013	0,021
	Temps plein	Référence	Référence	Référence
Lieu de naissance	Hors Canada	-0,06**	-0,064**	-0,06**
	Québec et Canada	Référence	Référence	Référence
Type de ménage	Célibataire seul	-0,026	-0,026	-0,026
	Célibataire en ménage, célibataire avec enfant adulte, ménage unifamilial sans enfants et autres couples	0,012	-0,014	-0,03
	Couple seul	Référence	Référence	Référence
	Couple avec enfant de - 18 ans	-0,01	-0,035	-0,039
	Couples avec autres adultes ou enfant adulte	0,012	-0,011	-0,019
	Monoparental (divorcé, séparé, veuf, célibataire avec enfant de + ou - 18 ans)	0,001	-0,018	-0,016
Connaissance d'une personne pauvre	Connait	0,08*	0,053***	0,031
	Ne connait pas	Référence	Référence	Référence
Le sentiment de privation		-	0,193*	0,135*
Orientation idéologique		-	-	0,26*
R2 ajusté		0,034	0,061	0,12
Significativité du modèle		p < ,001	p < ,001	p < ,001

* p < ,001 ** P < ,01 *** p < ,05

n.s.

Tableau 3.1
Énoncé et distribution de fréquence des variables servant à construire les échelle d'attitudes face à la pauvreté

Variable	Libellé	Tout à fait d'accord	Plutôt d'accord	Plutôt en désaccord	Tout à fait en désaccord	Total %	N
Q5A	Les pauvres devraient faire plus d'efforts pour s'en sortir	20,0	55,2	21,5	3,3	100	2 715
Q5B	Les familles pauvres sont victimes de préjugés	31,9	52,2	12,9	3,0	100	2 717
Q5C	Les familles pauvres ne s'occupent pas assez de leurs enfants	7,0	22,4	51,5	19,0	100	2 713
Q5D	Il y a davantage de problèmes d'alcool dans les familles pauvres qu'ailleurs	14,7	45,0	33,2	7,0	100	2 707
Q5E	Les familles pauvres sont surtout victimes de malchances	4,2	30,0	51,6	14,1	100	2 714
Q5F	Il faudrait que les gens donnent plus aux organismes qui s'occupent de combattre la pauvreté	16,6	50,6	28,8	4,0	100	2 712
Q5G	Les pauvres en santé devraient faire plus d'efforts pour trouver du travail	37,7	47,4	12,0	2,9	100	2 715

Tableau 3.2
Matrice de corrélation (gamma) inter-items de l'échelle d'attitude A
face à la pauvreté (Énoncés à connotation négative)

	Gamma			
	Q5A	Q5C	Q5D	Q5G
Q5A	-	0,468	0,373	0,760
Q5C	-	-	0,492	0,377
Q5D	-	-	-	0,309
Q5G	-	-	-	-
Corrélation (gamma) de l'item avec l'ensemble de l'échelle	0,864	0,810	0,772	0,843

Alpha de Cronbach = 0,68

Graphique 3.1
Distribution de fréquence de l'échelle d'attitude A face à la pauvreté
(Énoncés à connotation négative)

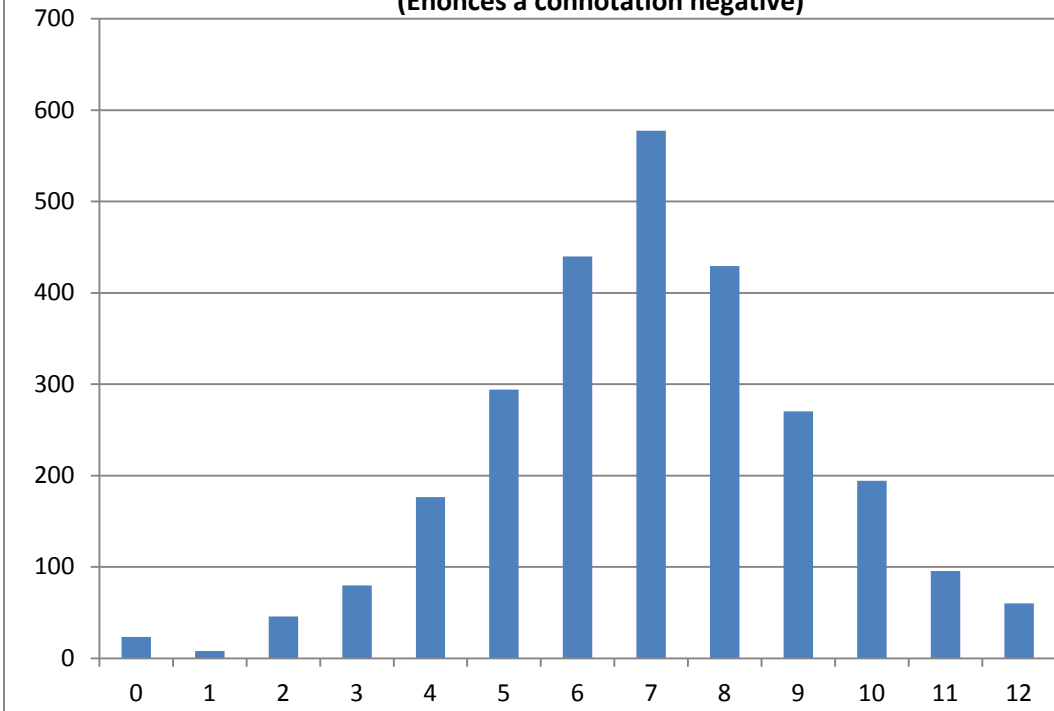


Tableau 3.3
Matrice de corrélation (gamma) inter-items
de l'échelle d'attitude B face à la pauvreté
(Énoncés à connotation positive)

	Gamma		
	Q5B	Q5E	Q5F
Q5B	-	0,281	0,335
Q5E	-	-	0,285
Q5F	-	-	-
Corrélation (gamma) de l'item avec l'ensemble de l'échelle	0,808	0,790	0,825

Alpha de Cronbach = 0,456

Graphique 3.2
Distribution de fréquence de l'échelle d'attitude B face à la pauvreté
(Énoncés à connotation positive)

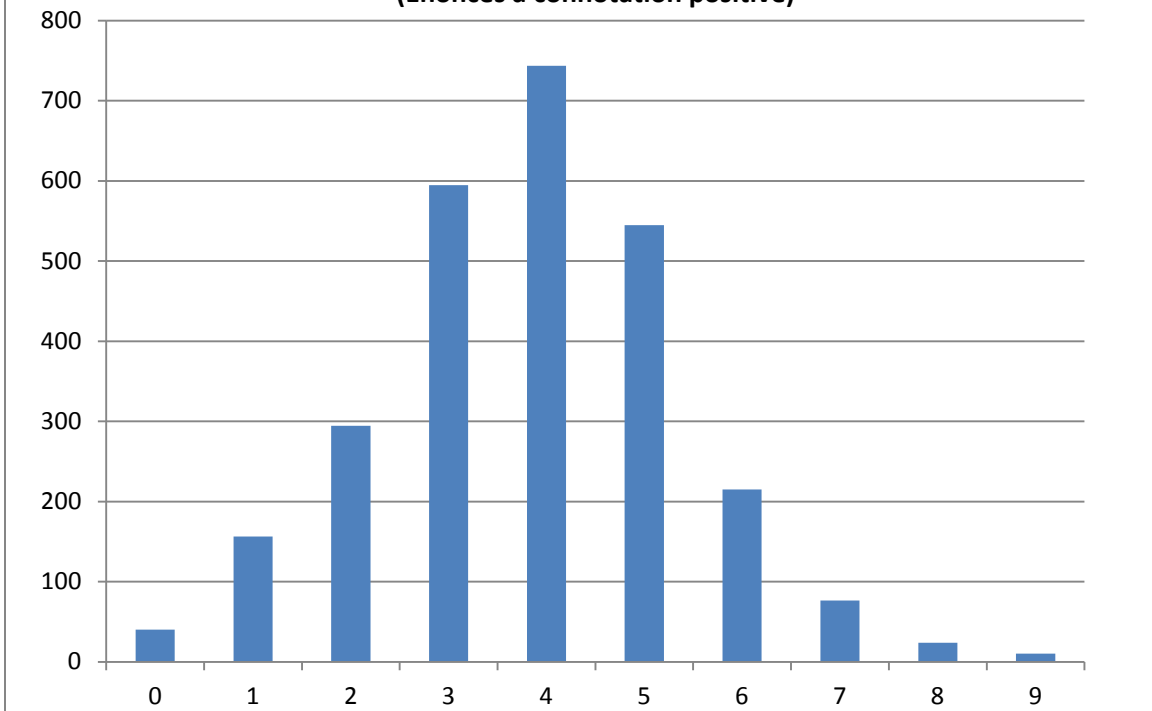


Tableau 3.4
Position sur l'échelle d'attitude A face à la pauvreté selon diverses variables sociodémographiques
(Énoncés à connotation négative)

		Attitude						Total (%)	N	Significativité et mesures d'association
		Favorable (0 à 4)	(5)	(6)	(7)	(8 à 9)	Défavorable (10 à 12)			
Sexe	Homme	9,9	11,2	17,4	18,7	28,6	14,3	100	1324	V de Cramer = 0,116 P < 0,001
	Femme	14,9	10,8	15,2	24,2	23,4	11,6	100	1365	
Groupe d'âge	18 à 24 ans	15,0	9,3	15,0	20,1	28,4	12,3	100	408	Gamma = 0,028 P < 0,01
	25 à 34 ans	12,9	11,7	13,9	19,9	27,4	14,2	100	317	
	35 à 44 ans	13,1	12,3	15,7	21,1	24,2	13,6	100	413	
	45 à 54 ans	14,6	13,7	15,5	20,6	24,2	11,5	100	549	
	55 à 64 ans	10,0	12,0	19,0	26,0	22,9	10,2	100	442	
	65 à 74 ans	7,2	8,3	17,0	23,2	28,6	15,6	100	276	
	75 ans et plus	12,9	5,2	19,8	15,9	28,0	18,1	100	232	
Scolarité	Primaire et secondaire	12,1	10,1	13,2	23,0	27,1	14,6	100	1034	Gamma = -0,069 P < 0,01
	Collégial, certificat et diplôme universitaire	11,4	11,7	18,4	21,9	23,8	12,8	100	916	
	Universitaire 1er, 2e et 3e cycle	14,0	11,5	18,4	19,1	26,1	10,9	100	706	
Activité	Étudiant temps plein	13,6	9,1	18,9	20,6	24,8	12,9	100	286	V de Cramer = 0,072 P < 0,001
	Emploi temps plein	11,0	11,1	15,8	20,7	27,9	13,3	100	1042	
	Emploi temps partiel, étudiant temps partiel	10,3	11,7	12,4	24,8	29,4	11,3	100	282	
	Chômage, recherche d'emploi	20,2	18,5	15,6	22,5	11,0	12,1	100	173	
	Retraité	10,3	8,9	18,9	21,0	27,6	13,3	100	652	
	Aide sociale, foyer, autre	19,5	12,2	13,4	22,4	21,1	11,4	100	246	
Revenu du ménage	29 999 \$ et moins	14,5	11,0	17,0	21,3	23,0	13,3	100	483	Gamma = 0,050 P < 0,05
	Entre 30 000 \$ et 49 999 \$	15,4	12,0	13,5	22,6	26,7	9,8	100	592	
	Entre 50 000 \$ et 79 999 \$	9,6	9,1	18,1	20,8	29,4	13,0	100	592	
	Entre 80 000 \$ et 99 999 \$	10,9	10,9	16,7	23,1	25,6	12,8	100	312	
	100 000 \$ et plus	10,3	9,4	19,6	19,4	27,2	14,1	100	448	
Lieu de naissance	Québec	12,4	11,5	16,3	22,0	25,8	12,0	100	2314	V de Cramer = 0,070 P < 0,01
	Autre province/territoire	19,5	8,5	16,9	15,3	25,4	14,4	100	118	
	En dehors du Canada	9,4	7,5	16,1	18,9	28,0	20,1	100	254	
Langue	Français	12,0	11,1	16,6	21,5	26,1	12,7	100	2271	V de Cramer = 0,037 P = n.s.
	Anglais	14,5	10,2	14,7	21,3	25,1	14,2	100	422	
Total	%	12,4	10,9	16,3	21,4	26,0	13,0	100		
	N	333	294	440	578	700	350		2695	

Tableau 3.5
Position sur l'échelle d'attitude B face à la pauvreté selon diverses variables sociodémographiques
(Énoncés à connotation positive)

		Attitude					Total (%)		N	Significativité et mesures d'association
		Favorable (0 à 2)	(3)	(4)	(5)	Défavorable (6 à 9)				
Sexe	Homme	15,8	23,1	27,1	20,5	13,6	100	1323	V de Cramer = 0,075 P < 0,01	
	Femme	20,6	21,0	28,0	19,8	10,6	100	1369		
Groupe d'âge	18 à 24 ans	19,4	25,2	22,5	21,3	11,5	100	408	Gamma = 0,032 P < 0,01	
	25 à 34 ans	21,7	20,4	30,8	16,4	10,7	100	318		
	35 à 44 ans	15,3	25,8	24,8	20,4	13,6	100	411		
	45 à 54 ans	20,9	19,6	27,5	18,7	13,3	100	550		
	55 à 64 ans	12,5	23,7	31,9	22,3	9,6	100	439		
	65 à 74 ans	14,9	20,3	27,4	24,6	12,8	100	281		
	75 ans et plus	22,3	18,0	30,5	17,6	11,6	100	233		
Scolarité	Primaire et secondaire	20,3	25,4	24,8	19,6	10,0	100	1033	Gamma = 0,073 P < 0,001	
	Collégial, certificat et diplôme universitaire	16,2	18,9	28,3	23,3	13,4	100	916		
	Universitaire 1er, 2e et 3e cycle	16,2	21,7	31,1	17,4	13,6	100	714		
Activité	Étudiant temps plein	23,3	25,4	22,0	16,7	12,5	100	287	V de Cramer = 0,100 P < 0,001	
	Emploi temps plein	13,4	20,7	31,1	21,7	13,2	100	1046		
	Emploi temps partiel, étudiant temps partiel	21,4	19,6	27,1	20,0	11,8	100	280		
	Chômage, recherche d'emploi	29,8	27,5	20,5	11,1	11,1	100	171		
	Retraité	15,4	19,5	30,3	23,5	11,3	100	656		
	Aide sociale, foyer, autre	29,1	28,7	15,8	15,8	10,5	100	247		
Revenu du ménage	29 999 \$ et moins	31,3	23,8	21,7	13,7	9,5	100	483	Gamma = 0,185 P < 0,001	
	Entre 30 000 \$ et 49 999 \$	16,6	28,2	29,1	17,1	8,9	100	595		
	Entre 50 000 \$ et 79 999 \$	13,2	22,5	28,0	24,1	12,2	100	590		
	Entre 80 000 \$ et 99 999 \$	15,7	16,3	31,7	20,8	15,4	100	312		
	100 000 \$ et plus	13,2	18,1	29,7	24,1	15,0	100	448		
Lieu de naissance	Québec	18,4	22,4	27,9	20,3	11,0	100	2315	V de Cramer = 0,072 P < 0,01	
	Autre province/territoire	15,3	15,3	36,4	19,5	13,6	100	118		
	En dehors du Canada	17,9	21,0	21,0	19,8	20,2	100	257		
Langue	Français	17,9	22,5	29,1	20,6	9,9	100	2274	V de Cramer = 0,161 P < 0,001	
	Anglais	19,9	19,6	19,4	17,7	23,4	100	423		
Total	%	18,2	22,0	27,5	20,2	12,1	100			
	N	491	595	744	545	326		2700		

Tableau 3.6
Position sur l'échelle d'attitude A face à la pauvreté selon la profession
(Énoncés à connotation négative)

Profession	Attitude						Total (%)	N	Significativité et mesures d'association
	Favorable (0 à 4)	(5)	(6)	(7)	(8 à 9)	Défavorable (10 à 12)			
Cadres, professions libérales et en sciences, etc.	11,6	8,9	19,2	20,9	27,2	12,2	100	449	V de Cramer = 0,058 P < 0,05
Professions intermédiaires, techniciens, etc.	12,8	12,0	17,1	23,6	23,8	10,7	100	533	
Employés de bureau	11,2	10,2	17,0	21,7	30,0	9,9	100	383	
Personnel dans la vente, le commerce et les services	9,8	13,2	13,9	23,0	27,0	13,2	100	296	
Ouvriers de métier, conducteurs, manoeuvres, cultivateurs	7,9	14,2	13,4	19,3	26,4	18,9	100	254	
Autre, pas de profession	15,4	9,8	15,8	20,2	24,5	14,2	100	772	

Tableau 3.7
Position sur l'échelle d'attitude B face à la pauvreté selon la profession
(Énoncés à connotation positive)

Profession	Attitude					Total (%)	N	Significativité et mesures d'association
	Favorable (0 à 2)	(3)	(4)	(5)	Défavorable (6 à 9)			
Cadres, professions libérales et en sciences, etc.	14,2	18,2	28,2	23,7	15,7	100	451	V de Cramer = 0,073 P < 0,001
Professions intermédiaires, techniciens, etc.	14,7	20,0	32,3	19,4	13,6	100	536	
Employés de bureau	17,3	20,4	28,5	23,8	9,9	100	382	
Personnel dans la vente, le commerce et les services	18,0	26,5	25,9	17,0	12,6	100	294	
Ouvriers de métier, conducteurs, manoeuvres, cultivateurs	17,4	24,1	26,1	20,2	12,3	100	253	
Autre, pas de profession	23,7	24,1	24,6	17,9	9,5	100	775	

Tableau 3.8
Position sur deux échelles d'attitudes face à la pauvreté
selon le sentiment de privation

		Sentiment de privation				Total (%)	Significativité et mesures d'association
		Pas de privation (1)	(2)	(3)	Forte privation (4)		
Attitude face à la pauvreté (A)	Favorable (0 à 4)	11,2	14,0	7,5	18,3	12,4	Gamma = -0,047 P < 0,001
	(5)	9,9	9,9	11,5	12,5	10,9	
	(6)	16,7	17,1	17,3	14,2	16,3	
	(7)	21,6	20,4	23,9	19,1	21,4	
	(8-9)	27,7	26,3	26,0	23,5	26,0	
	Défavorable (10 à 12)	13,0	12,3	13,8	12,5	13,0	
Attitude face à la pauvreté (B)	Favorable (0 à 2)	12,5	15,1	17,6	29,0	18,2	Gamma = -0,151 P < 0,001
	(3)	20,4	21,3	22,6	23,9	22,0	
	(4)	31,6	30,1	26,0	21,9	27,5	
	(5)	21,7	22,3	21,4	15,2	20,2	
		Défavorable (6 à 9)	13,8	11,2	12,4	10,0	
Total	%	100	100	100	100	100	
	N	864	494	729	638	2725	

Tableau 3.9
Position sur deux échelles d'attitudes face à la pauvreté
selon l'orientation idéologique

	Orientation idéologique (%)					Total (%)	Significativité et mesures d'association
	Conservatrice (1)	(2)	(3)	Progressiste (4)			
Attitude face à la pauvreté (A)	Favorable (0 à 4)	8,3	8,2	12,0	19,1	12,3	Gamma = -0,107 P < 0,001
	(5)	9,8	13,0	11,7	10,4	11,1	
	(6)	15,1	18,4	18,5	13,9	16,1	
	(7)	21,2	24,2	20,9	20,3	21,5	
	(8-9)	29,1	26,9	24,8	23,4	26,0	
	Défavorable (10 à 12)	16,5	9,2	12,0	12,9	13,0	
Attitude face à la pauvreté (B)	Favorable (0 à 2)	8,3	15,7	16,2	31,1	18,2	Gamma = -0,299 P < 0,001
	(3)	17,1	21,6	28,1	22,7	22,1	
	(4)	27,4	30,2	29,1	23,6	27,2	
	(5)	22,9	23,8	19,4	16,5	20,4	
		Défavorable (6 à 9)	24,3	8,7	7,3	6,1	
Total	%	100	100	100	100	100	
	N	772	501	623	775	2647	

Tableau 3.10
Régression linéaire multiple sur l'échelle d'attitude A face à la pauvreté
(Énoncés à connotation négative)

Variables indépendantes		Modèle 1	Modèle 2	Modèle 3
Sexe	Femme	-0,096*	-0,092*	-0,066**
	Homme	<i>Référence</i>	<i>Référence</i>	<i>Référence</i>
Groupe d'âge	18 à 24 ans	-0,093***	-0,086***	-0,099**
	25 à 34 ans	-0,068***	-0,06***	-0,067***
	35 à 44 ans	-0,114*	-0,102**	-0,101**
	45 à 54 ans	-0,134*	-0,121*	-0,124*
	55 à 64 ans	-0,085**	-0,08**	-0,074***
	65 ans et plus	<i>Référence</i>	<i>Référence</i>	<i>Référence</i>
Scolarité	Primaire et secondaire	0,108*	0,111*	0,123*
	Collégial, certificat et diplôme universitaire	<i>Référence</i>	<i>Référence</i>	<i>Référence</i>
	Universitaire 1er, 2e et 3e cycle	-0,057***	-0,061***	-0,064**
Revenu	0 à 29 999\$	-0,079***	-0,054	-0,051
	30 000 à 49 999\$	-0,089**	-0,071***	-0,061***
	50 000 à 79 999\$	0,000	0,011	0,01
	80 000 à 99 999\$	-0,008	-0,003	-0,012
	100 000\$ et plus	<i>Référence</i>	<i>Référence</i>	<i>Référence</i>
Activité	Étudiant	0,035**	0,037	0,029
	Non-étudiant	<i>Référence</i>	<i>Référence</i>	<i>Référence</i>
	Inactif sur le marché du travail	-0,121*	-0,118*	-0,126*
	Actif sur le marché du travail	<i>Référence</i>	<i>Référence</i>	<i>Référence</i>
	Temps partiel	-0,021*	-0,019	-0,03
	Temps plein	<i>Référence</i>	<i>Référence</i>	<i>Référence</i>
Lieu de naissance	Hors Canada	0,098*	0,099*	0,099*
	Québec et Canada	<i>Référence</i>	<i>Référence</i>	<i>Référence</i>
Type de ménage	Célibataire seul	0,028	0,028	0,027
	Célibataire en ménage, célibataire avec enfant adulte, ménage unifamilial sans enfants et autres couples	0,001	0,008	0,013
	Couple seul	<i>Référence</i>	<i>Référence</i>	<i>Référence</i>
	Couple avec enfant de - 18 ans	0,001	0,009	0,011
	Couples avec autres adultes ou enfant adulte	-0,055***	-0,048***	-0,047***
	Monoparental (divorcé, séparé, veuf, célibataire avec enfant de + ou - 18 ans)	-0,03	-0,025	-0,026
Connaissance d'une personne pauvre	Connait	-0,017	-0,009	0,008
	Ne connait pas	<i>Référence</i>	<i>Référence</i>	<i>Référence</i>
Le sentiment de privation		-	-0,056***	-0,02
Orientation idéologique		-	-	-0,157*
R2 ajusté		0,046	0,048	0,066
Significativité du modèle		p < ,001	p < ,001	p < ,001

* p < ,001 ** P < ,01 *** p < ,05

n.s.

Tableau 3.11
Régression linéaire multiple sur l'échelle d'attitude B face à la pauvreté
(Énoncés à connotation positive)

Variables indépendantes		Modèle 1	Modèle 2	Modèle 3
Sexe	Femme	-0,073*	-0,07**	-0,028
	Homme	Référence	Référence	Référence
Groupe d'âge	18 à 24 ans	-0,042	-0,037	-0,081***
	25 à 34 ans	-0,073***	-0,067***	-0,094**
	35 à 44 ans	-0,031	-0,022	-0,051
	45 à 54 ans	-0,075***	-0,064***	-0,08***
	55 à 64 ans	-0,005	-0,001	-0,001
	65 ans et plus	Référence	Référence	Référence
Scolarité	Primaire et secondaire	-0,056***	-0,054***	-0,041
	Collégial, certificat et diplôme universitaire	Référence	Référence	Référence
	Universitaire 1er, 2e et 3e cycle	-0,055***	-0,058***	-0,084*
Revenu	0 à 29 999\$	-0,162*	-0,143*	-0,117*
	30 000 à 49 999\$	-0,084**	-0,07***	-0,038
	50 000 à 79 999\$	-0,035	-0,025	-0,004
	80 000 à 99 999\$	-0,011	-0,007	-0,014
	100 000\$ et plus	Référence	Référence	Référence
Activité	Étudiant	-0,042	-0,041	-0,054***
	Non-étudiant	Référence	Référence	Référence
	Inactif sur le marché du travail	-0,072***	-0,069***	-0,081**
	Actif sur le marché du travail	Référence	Référence	Référence
	Temps partiel	-0,022	-0,021	-0,032
	Temps plein	Référence	Référence	Référence
Lieu de naissance	Hors Canada	0,046***	0,048***	0,043***
	Québec et Canada	Référence	Référence	Référence
Type de ménage	Célibataire seul	-0,007	-0,007	-0,023
	Célibataire en ménage, célibataire avec enfant adulte, ménage unifamilial sans enfants et autres couples	-0,014	-0,008	0,005
	Couple seul	Référence	Référence	Référence
	Couple avec enfant de - 18 ans	0,008	0,013	0,003
	Couples avec autres adultes ou enfant adulte	-0,023	-0,018	-0,016
Monoparental (divorcé, séparé, veuf, célibataire avec enfant de + ou - 18 ans)	-0,033	-0,028	-0,032	
Connaissance d'une personne pauvre	Connait	-0,051***	-0,044***	-0,022
	Ne connait pas	Référence	Référence	Référence
Le sentiment de privation		-	-0,045	0,039
Orientation idéologique		-	-	-0,344*
R2 ajusté		0,045	0,047	0,148
Significativité du modèle		p < ,001	p < ,001	p < ,001

* p < ,001 ** P < ,01 *** p < ,05

n.s.

Tableau 4.1

Connaissance d'une personne en situation de pauvreté selon diverses variables sociodémographiques

		Oui	Non	Total (%)	N	Significativité et mesures d'association
Sexe	Homme	60,5	39,5	100	1336	V de Cramer = 0,040 P < 0,05
	Femme	56,6	43,4	100	1379	
Groupe d'âge	18 à 24 ans	54,4	45,6	100	408	Gamma = 0,056 P < 0,001
	25 à 34 ans	57,5	42,5	100	318	
	35 à 44 ans	65,2	34,8	100	414	
	45 à 54 ans	67,0	33,0	100	557	
	55 à 64 ans	55,9	44,1	100	444	
	65 à 74 ans	56,0	44,0	100	284	
	75 ans et plus	44,1	55,9	100	236	
Scolarité	Primaire et secondaire	60,9	39,1	100	1037	Gamma = 0,056 P < 0,05
	Collégial, certificat et diplôme universitaire	55,4	44,6	100	927	
	Universitaire 1er, 2e et 3e cycle	58,3	41,7	100	720	
Activité	Étudiant temps plein	50,9	49,1	100	289	V de Cramer = 0,166 P < 0,001
	Emploi temps plein	59,1	40,9	100	1051	
	Emploi temps partiel, étudiant temps partiel	66,9	33,1	100	284	
	Chômage, recherche d'emploi	68,6	31,4	100	175	
	Retraité	48,6	51,4	100	666	
	Aide sociale, foyer, autre	74,3	25,7	100	245	
Revenu du ménage	29 999 \$ et moins	67,1	32,9	100	486	Gamma = 0,163 P < 0,001
	Entre 30 000 \$ et 49 999 \$	62,2	37,8	100	598	
	Entre 50 000 \$ et 79 999 \$	58,1	41,9	100	602	
	Entre 80 000 \$ et 99 999 \$	50,8	49,2	100	313	
	100 000 \$ et plus	52,3	47,7	100	451	
Lieu de naissance	Québec	58,5	41,5	100	2334	V de Cramer = 0,010 P = n.s.
	Autre province/territoire	59,3	40,7	100	118	
	En dehors du Canada	57,0	43,0	100	263	
Langue	Français	58,1	41,9	100	2296	V de Cramer = 0,021 P = n.s.
	Anglais	60,9	39,1	100	425	
Total	%	58,5	41,5	100		
	N	1592	1131	2723		

Tableau 4.2
Connaissance d'une personne en situation de pauvreté selon la profession

Profession	Connaissance		Total (%)	N	Significativité et mesures d'association
	Oui	Non			
Cadres, professions libérales et en sciences, etc.	56,3	43,7	100	458	V de Cramer = 0,071 P < 0,05
Professions intermédiaires, techniciens, etc.	57,4	42,6	100	538	
Employés de bureau	58,6	41,4	100	384	
Personnel dans la vente, le commerce et les services	56,1	43,9	100	296	
Ouvriers de métier, conducteurs, manoeuvres, cultivateurs	69,1	30,9	100	256	
Autre, pas de profession	58,2	41,8	100	780	

Tableau 4.3

Perception de l'évolution du taux de pauvreté et position sur deux échelles d'attitudes envers la pauvreté selon la connaissance d'une personne en situation de pauvreté

		Connaissance d'une personne en situation de pauvreté			Significativité et mesures d'association
		Oui	Non	Total (%)	
Le taux de pauvreté est...	en augmentation	69,5	53,3	62,8	V de Cramer = 0,170 P < 0,001
	stable	25,3	40,9	31,8	
	en diminution	5,2	5,8	5,4	
Attitude face à la pauvreté A	Favorable (0 à 4)	14,2	9,8	12,4	V de Cramer = 0,073 P < 0,05
	(5)	10,9	10,8	10,9	
	(6)	15,0	18,3	16,4	
	(7)	21,2	21,8	21,4	
	(8-9)	25,9	26,1	26,0	
	Défavorable (10 à 12)	12,8	13,2	13,0	
Attitude face à la pauvreté B	Favorable (0 à 2)	22,4	12,4	18,2	V de Cramer = 0,146 P < 0,001
	(3)	22,6	21,0	22,0	
	(4)	23,7	32,9	27,5	
	(5)	19,5	21,2	20,2	
	Défavorable (6 à 9)	11,8	12,4	12,1	
Total	%	100	100	100	
	N	1592	1131	2723	

Tableau 4.4
Estimation du montant reçu à l'aide sociale

Variable	Prestataire fictif	Estimation du montant versé			Total (%)	N
		Sous-estime	Estime bien	Surestime		
Q6A	Une mère monoparentale avec un enfant de 5 ans	42,8	29,3	27,9	100	2499
Q6B	Un homme célibataire de 35 ans	38,7	35,8	25,6	100	2479
Q6C	Un couple avec deux jeunes enfants (8 et 10 ans)	62,6	18,5	19,0	100	2308

Tableau 4.5
Estimation du montant reçu à l'aide sociale
(variables regroupées)

Estimation du montant versé	%	N
Sous-estime	50,0	1105
3 fois	28,9	639
2 fois	21,1	466
Estime bien	25,9	573
3 fois	6,3	139
2 fois	19,6	433
Surestime	20,1	444
3 fois	11,5	254
2 fois	8,6	190
Trois réponses différentes	4,1	90
Total	100	2212

Tableau 4.6
Estimation du montant reçu à l'aide sociale selon diverses variables sociodémographiques

		Estimation				Trois réponses différentes		Significativité et mesures d'association
		Sous-estime	Estime bien	Surestime		Total (%)	N	
Sexe	Homme	46,6	27,1	22,4	3,9	100	1094	V de Cramer = 0,072 P = n.s.
	Femme	53,1	24,9	17,9	4,2	100	1114	
Groupe d'âge	18 à 24 ans	66,7	15,4	16,0	1,9	100	324	V de Cramer = 0,140 P < 0,001
	25 à 34 ans	60,5	16,0	20,6	2,9	100	243	
	35 à 44 ans	46,9	28,6	19,7	4,9	100	350	
	45 à 54 ans	37,0	30,4	27,3	5,3	100	454	
	55 à 64 ans	41,6	36,1	18,3	4,0	100	377	
	65 à 74 ans	50,0	29,3	15,9	4,7	100	232	
	75 ans et plus	62,1	14,7	17,9	5,3	100	190	
Scolarité	Primaire et secondaire	50,5	25,7	19,5	4,3	100	857	V de Cramer = 0,031 P = n.s.
	Collégial, certificat et diplôme universitaire	52,0	24,8	19,5	3,7	100	737	
	Universitaire 1er, 2e et 3e cycle	46,8	28,1	20,7	4,5	100	581	
Activité	Étudiant temps plein	68,7	15,7	14,3	1,4	100	217	V de Cramer = 0,106 P < 0,001
	Emploi temps plein	44,0	26,2	25,4	4,4	100	862	
	Emploi temps partiel, étudiant temps partiel	48,0	29,3	17,9	4,8	100	229	
	Chômage, recherche d'emploi	58,0	21,7	17,5	2,8	100	143	
	Retraité	50,9	25,8	17,5	5,7	100	542	
	Aide sociale, foyer, autre	49,3	34,9	13,5	2,3	100	215	
Revenu du ménage	29 999 \$ et moins	54,6	25,4	15,9	4,1	100	390	V de Cramer = 0,067 P < 0,01
	Entre 30 000 \$ et 49 999 \$	52,1	27,5	17,6	2,9	100	484	
	Entre 50 000 \$ et 79 999 \$	44,5	27,9	21,6	6,0	100	501	
	Entre 80 000 \$ et 99 999 \$	44,1	27,2	23,0	5,7	100	261	
	100 000 \$ et plus	46,3	25,7	24,9	3,2	100	378	
Lieu de naissance	Québec	49,5	26,6	19,7	4,2	100	1925	V de Cramer = 0,037 P = n.s.
	Autre province/territoire	51,2	23,2	24,4	1,2	100	82	
	En dehors du Canada	53,3	20,8	21,8	4,1	100	197	
Langue	Français	48,3	27,5	19,6	4,5	100	1914	V de Cramer = 0,115 P < 0,001
	Anglais	60,3	15,5	22,9	1,3	100	297	
Total	%	50,0	25,9	20,1	4,1	100		
	N	1105	573	444	90		2212	

Tableau 4.7

Estimation du montant reçu à l'aide sociale

selon l'orientation idéologique et l'attitude face à la pauvreté (Échelle A regroupée et Échelle B regroupée)

		Estimation						Significativité et mesures d'association
		Sous-estime	Estime bien	Surestime	Trois réponses différentes	Total (%)	N	
Sentiment de privation	Pas de privation (1)	46,6	27,4	20,5	5,5	100	697	V de Cramer = 0,049 P = n.s.
	(2)	51,2	27,4	18,4	3,0	100	402	
	(3)	50,7	23,5	22,8	3,0	100	605	
	Forte privation (4)	52,6	25,6	17,5	4,3	100	508	
Total	%	50,0	25,9	20,1	4,1	100		
	N	1105	573	444	90	2212		

Tableau 4.8
Estimation du montant reçu à l'aide sociale
selon l'orientation idéologique et l'attitude face à la pauvreté (Échelle A regroupée et Échelle B regroupée)

	Estimation						Significativité et mesures d'association	
	Sous-estime	Estime bien	Surestime	Trois réponses différentes	Total (%)	N		
Orientation idéologique	Conservatrice (1)	49,9	23,4	23,7	2,9	100	615	V de Cramer = 0,079 P < 0,001
	(2)	50,1	25,3	21,7	2,8	100	423	
	(3)	44,5	27,4	21,1	6,9	100	492	
	Progressiste (4)	55,1	27,7	13,7	3,6	100	643	
Attitude face à la pauvreté A	Favorable (0 à 4)	48,4	30,0	15,2	6,5	100	277	V de Cramer = 0,067 P < 0,05
	(5)	50,0	28,9	17,9	3,3	100	246	
	(6)	52,2	23,4	20,6	3,8	100	364	
	(7)	47,5	29,5	18,6	4,4	100	478	
	(8-9)	49,0	23,3	23,3	4,4	100	567	
	Défavorable (10 à 12)	55,0	20,0	23,1	1,9	100	260	
Attitude face à la pauvreté B	Favorable (0 à 2)	54,5	25,6	17,0	2,9	100	407	V de Cramer = 0,045 P = n.s.
	(3)	50,0	26,3	19,4	4,2	100	520	
	(4)	47,5	25,3	22,6	4,7	100	598	
	(5)	46,7	26,9	22,9	3,5	100	428	
		Défavorable (6 à 9)	54,2	25,2	17,2	3,4	100	
Total	%	50,0	25,9	20,1	4,1	100		
	N	1105	573	444	90	2212		

Tableau 5.1
Q2D « Au Québec, les différences de revenu sont plus élevées que dans les autres pays développés »
selon diverses variables sociodémographiques

		Tout à fait d'accord	Plutôt d'accord	Plutôt en désaccord	Tout à fait en désaccord	Total (%)	N	Significativité et mesures d'association
Sexe	Homme	8,1	30,5	52,1	9,3	100	1324	V de Cramer = 0,118 P < 0,001
	Femme	9,1	40,3	44,9	5,7	100	1371	
Groupe d'âge	18 à 24 ans	11,4	32,6	47,9	8,0	100	411	Gamma = 0,017 P < 0,01
	25 à 34 ans	13,2	33,4	47,3	6,0	100	317	
	35 à 44 ans	6,8	36,2	45,6	11,4	100	412	
	45 à 54 ans	7,8	33,9	52,0	6,2	100	548	
	55 à 64 ans	8,3	35,9	50,8	5,1	100	435	
	65 à 74 ans	7,1	38,4	47,0	7,5	100	281	
	75 ans et plus	4,6	39,2	46,0	10,1	100	237	
Scolarité	Primaire et secondaire	12,5	42,0	41,2	4,4	100	1034	Gamma = 0,287 P < 0,001
	Collégial, certificat et diplôme universitaire	6,3	36,8	50,0	6,9	100	916	
	Universitaire 1er, 2e et 3e cycle	6,0	24,4	57,6	11,9	100	713	
Activité	Étudiant temps plein	7,0	34,1	49,1	9,8	100	287	V de Cramer = 0,076 P < 0,001
	Emploi temps plein	9,1	32,9	51,5	6,5	100	1043	
	Emploi temps partiel, étudiant temps partiel	7,8	34,5	48,0	9,6	100	281	
	Chômage, recherche d'emploi	12,7	37,6	41,6	8,1	100	173	
	Retraité	5,0	40,6	47,3	7,0	100	657	
	Aide sociale, foyer, autre	15,6	34,0	43,0	7,4	100	244	
Revenu du ménage	29 999 \$ et moins	13,5	39,1	39,7	7,8	100	489	Gamma = 0,167 P < 0,001
	Entre 30 000 \$ et 49 999 \$	9,5	40,3	44,3	5,9	100	591	
	Entre 50 000 \$ et 79 999 \$	7,7	34,5	51,3	6,6	100	595	
	Entre 80 000 \$ et 99 999 \$	5,2	28,1	60,3	6,5	100	310	
	100 000 \$ et plus	4,5	33,3	50,4	11,8	100	448	
Lieu de naissance	Québec	8,5	36,6	47,7	7,2	100	2314	V de Cramer = 0,057 P < 0,01
	Autre province/territoire	2,5	33,1	57,6	6,8	100	118	
	En dehors du Canada	11,9	28,1	50,4	9,6	100	260	
Langue	Français	7,7	35,7	50,2	6,5	100	2277	V de Cramer = 0,127 P < 0,001
	Anglais	13,5	34,3	39,2	13,0	100	423	
Total	%	8,6	35,5	48,5	7,5	100		
	N	231	959	1308	202		2700	

Tableau 5.2
Q2D « Au Québec, les différences de revenu sont plus élevées que dans les autres pays développés »
selon la profession

Profession	Tout à fait d'accord	Plutôt d'accord	Plutôt en désaccord	Tout à fait en désaccord	Significativité et mesures d'association	
					Total (%)	N
Cadres, professions libérales et en sciences, etc.	7,9	26,0	53,2	12,8	100	453
Professions intermédiaires, techniciens, etc.	6,4	30,4	56,5	6,8	100	533
Employés de bureau	6,5	47,9	41,4	4,2	100	382
Personnel dans la vente, le commerce et les services	12,2	30,3	50,7	6,8	100	294
Ouvriers de métier, conducteurs, manoeuvres, cultivateurs	9,1	38,5	48,4	4,0	100	252
Autre, pas de profession	9,8	39,5	42,9	7,8	100	779

V de Cramer = 0,109
P < 0,001

Tableau 5.3
Q2F « Au Québec, les gens ordinaires ne reçoivent pas leur juste part de la richesse nationale en ce moment »
selon diverses variables sociodémographiques

		Tout à fait d'accord	Plutôt d'accord	Plutôt en désaccord	Tout à fait en désaccord	Total (%)	N	Significativité et mesures d'association
Sexe	Homme	22,7	46,4	26,6	4,2	100	1329	V de Cramer = 0,090 P < 0,001
	Femme	29,3	45,9	20,6	4,3	100	1376	
Groupe d'âge	18 à 24 ans	20,1	45,6	27,4	6,8	100	412	Gamma = -0,036 P < 0,01
	25 à 34 ans	29,6	43,4	25,5	1,6	100	318	
	35 à 44 ans	25,7	47,5	21,8	5,1	100	413	
	45 à 54 ans	28,6	48,4	18,5	4,5	100	552	
	55 à 64 ans	25,3	53,2	20,1	1,4	100	442	
	65 à 74 ans	22,3	45,4	27,3	5,0	100	282	
	75 ans et plus	34,6	30,8	28,6	6,0	100	234	
Scolarité	Primaire et secondaire	34,2	47,8	15,7	2,3	100	1036	Gamma = 0,283 P < 0,001
	Collégial, certificat et diplôme universitaire	22,8	48,3	24,7	4,2	100	924	
	Universitaire 1er, 2e et 3e cycle	18,3	41,3	34,1	6,3	100	716	
Activité	Étudiant temps plein	18,7	41,2	34,3	5,9	100	289	V de Cramer = 0,108 P < 0,001
	Emploi temps plein	26,0	49,4	21,4	3,2	100	1047	
	Emploi temps partiel, étudiant temps partiel	22,5	50,0	23,2	4,2	100	284	
	Chômage, recherche d'emploi	29,3	42,5	20,1	8,0	100	174	
	Retraité	23,9	43,9	27,4	4,7	100	660	
	Aide sociale, foyer, autre	43,7	42,9	10,6	2,9	100	245	
Revenu du ménage	29 999 \$ et moins	33,6	44,7	16,0	5,7	100	488	Gamma = 0,194 P < 0,001
	Entre 30 000 \$ et 49 999 \$	32,3	45,8	19,9	2,0	100	594	
	Entre 50 000 \$ et 79 999 \$	24,4	47,2	25,3	3,2	100	598	
	Entre 80 000 \$ et 99 999 \$	18,2	48,6	28,1	5,1	100	313	
	100 000 \$ et plus	15,9	47,7	30,2	6,3	100	447	
Lieu de naissance	Québec	27,1	46,0	23,0	3,9	100	2326	V de Cramer = 0,049 P < 0,05
	Autre province/territoire	19,3	50,4	25,2	5,0	100	119	
	En dehors du Canada	20,8	44,0	29,0	6,2	100	259	
Langue	Français	26,8	46,9	22,6	3,7	100	2288	V de Cramer = 0,085 P < 0,001
	Anglais	22,2	42,1	28,6	7,1	100	423	
Total	%	26,1	46,1	23,6	4,2	100		
	N	709	1250	639	115	2713		

Tableau 5.4
Q2F Au Québec, les gens ordinaires ne reçoivent pas leur juste part de la richesse nationale en ce moment
selon la profession

Profession	Tout à fait d'accord	Plutôt d'accord	Plutôt en désaccord	Tout à fait en désaccord	Total (%)		Significativité et mesures d'association
					Total (%)	N	
Cadres, professions libérales et en sciences, etc.	16,9	38,5	35,4	9,2	100	455	V de Cramer = 0,131 P < 0,001
Professions intermédiaires, techniciens, etc.	19,7	52,6	24,0	3,7	100	538	
Employés de bureau	34,2	46,5	17,8	1,6	100	383	
Personnel dans la vente, le commerce et les services	30,1	44,3	23,0	2,7	100	296	
Ouvriers de métier, conducteurs, manoeuvres, cultivateurs	32,5	53,3	12,2	2,0	100	255	
Autre, pas de profession	28,5	43,9	23,3	4,3	100	776	

Tableau 5.5
Q2D « Au Québec, les différences de revenu sont plus élevées que dans les autres pays développés »
selon l'évaluation du niveau de vie depuis 10 ans

		Tout à fait d'accord	Plutôt d'accord	Plutôt en désaccord	Tout à fait en désaccord	Total (%)	N	Significativité et mesures d'association
Niveau de vie depuis 10 ans (%)	S'est détérioré	11,3	36,2	45,4	7,1	100	762	
	Est resté stable	9,7	38,8	44,9	6,6	100	1072	
	S'est amélioré	4,2	31,0	55,9	8,9	100	855	
Total	%	8,4	35,6	48,5	7,5	100		
	N	226	957	1305	201	2689		

Tableau 5.6
Q9 « Dans les cinq années qui viennent, pensez-vous que les inégalités de revenu au Québec ... »
selon diverses variables sociodémographiques

		Les inégalités de revenu ...						Total (%)		N	Significativité et mesures d'association
		Vont fortement augmenter	Vont un peu augmenter	Vont rester stables	Vont un peu diminuer	Vont fortement diminuer					
Sexe	Homme	27,1	42,4	24,8	5,1	0,7	100	1336	V de Cramer = 0,048 P = n.s.		
	Femme	26,9	42,7	25,2	3,8	1,5	100	1378			
Groupe d'âge	18 à 24 ans	18,2	42,8	31,1	7,5	0,2	100	411	Gamma = -0,086 P < 0,001		
	25 à 34 ans	21,3	49,8	23,8	4,4	0,6	100	319			
	35 à 44 ans	22,2	41,6	30,3	3,2	2,7	100	409			
	45 à 54 ans	33,3	41,5	21,2	3,2	0,7	100	556			
	55 à 64 ans	32,1	44,7	18,2	4,5	0,4	100	445			
	65 à 74 ans	29,5	41,4	24,2	4,2	0,7	100	285			
	75 ans et plus	25,0	36,0	31,4	5,1	2,5	100	236			
Scolarité	Primaire et secondaire	31,1	39,0	24,3	4,6	0,9	100	1035	Gamma = 0,077 P < 0,001		
	Collégial, certificat et diplôme universitaire	27,7	43,0	23,8	4,7	0,8	100	930			
	Universitaire 1er, 2e et 3e cycle	20,4	48,1	26,7	3,8	1,1	100	720			
Activité	Étudiant temps plein	17,6	45,3	30,4	5,5	1,0	100	289	V de Cramer = 0,058 P < 0,05		
	Emploi temps plein	26,8	44,9	24,3	3,4	0,6	100	1047			
	Emploi temps partiel, étudiant temps partiel	29,2	40,1	23,6	5,6	1,4	100	284			
	Chômage, recherche d'emploi	28,7	39,1	25,3	5,2	1,7	100	174			
	Retraité	27,7	42,0	25,0	4,0	1,2	100	667			
	Aide sociale, foyer, autre	33,2	35,2	23,1	6,9	1,6	100	247			
Revenu du ménage	29 999 \$ et moins	31,1	40,0	21,7	5,5	1,6	100	488	Gamma = 0,107 P < 0,001		
	Entre 30 000 \$ et 49 999 \$	33,7	39,7	21,4	4,7	0,5	100	599			
	Entre 50 000 \$ et 79 999 \$	29,4	39,5	26,4	3,7	1,0	100	602			
	Entre 80 000 \$ et 99 999 \$	24,3	47,0	25,9	2,2	0,6	100	313			
	100 000 \$ et plus	16,2	47,0	31,9	3,8	1,1	100	451			
Lieu de naissance	Québec	28,0	41,7	24,8	4,5	1,0	100	2333	V de Cramer = 0,054 P < 0,05		
	Autre province/territoire	21,8	43,7	31,1	3,4	0,0	100	119			
	En dehors du Canada	19,8	49,2	24,4	4,6	1,9	100	262			
Langue	Français	28,8	42,2	24,5	3,8	0,7	100	2298	V de Cramer = 0,142 P < 0,001		
	Anglais	17,1	44,2	27,3	8,3	3,1	100	421			
Total	%	27,0	42,5	24,9	4,5	1,1	100				
	N	735	1157	679	122	29	2722				

Tableau 5.7
Q9 « Dans les cinq années qui viennent, pensez-vous que les inégalités de revenu au Québec ... »
selon diverses variables sociodémographiques

Profession	Les inégalités de revenu ...					Total (%)	N	Significativité et mesures d'association
	Vont fortement augmenter	Vont un peu augmenter	Vont rester stables	Vont un peu diminuer	Vont fortement diminuer			
Cadres, professions libérales et en sciences, etc.	20,1	47,6	28,6	3,1	0,7	100	458	V de Cramer = 0,077 P < 0,001
Professions intermédiaires, techniciens, etc.	25,6	45,5	25,0	3,2	0,7	100	539	
Employés de bureau	30,1	47,5	16,9	3,7	1,8	100	379	
Personnel dans la vente, le commerce et les services	27,3	41,1	26,6	4,7	0,3	100	297	
Ouvriers de métier, conducteurs, manoeuvres, cultivateurs	32,0	38,7	26,6	2,3	0,4	100	256	
Autre, pas de profession	29,2	37,1	25,3	6,9	1,5	100	782	

Tableau 6.1

Représentation de la macro justice selon diverses variables sociodémographiques

		Diriez-vous que la société québécoise est...				Significativité et mesures d'association
		Plutôt juste	Plutôt injuste	Total (%)	N	
Sexe	Homme	75,0	25,0	100	1337	V de Cramer = 0,104 P < 0,001
	Femme	65,5	34,5	100	1381	
Groupe d'âge	18 à 24 ans	58,6	41,4	100	411	Gamma = -0,230 P < 0,001
	25 à 34 ans	65,5	34,5	100	319	
	35 à 44 ans	64,5	35,5	100	414	
	45 à 54 ans	71,9	28,1	100	555	
	55 à 64 ans	80,0	20,0	100	444	
	65 à 74 ans	75,8	24,2	100	285	
	75 ans et plus	80,2	19,8	100	237	
Scolarité	Primaire et secondaire	63,1	36,9	100	1039	Gamma = -0,222 P < 0,001
	Collégial, certificat et diplôme universitaire	73,3	26,7	100	928	
	Universitaire 1er, 2e et 3e cycle	76,6	23,4	100	719	
Activité	Étudiant temps plein	64,0	36,0	100	289	V de Cramer = 0,177 P < 0,001
	Emploi temps plein	70,7	29,3	100	1052	
	Emploi temps partiel, étudiant temps partiel	69,0	31,0	100	284	
	Chômage, recherche d'emploi	62,6	37,4	100	174	
	Retraité	80,9	19,1	100	666	
	Aide sociale, foyer, autre	52,2	47,8	100	245	
Revenu du ménage	29 999 \$ et moins	66,2	33,8	100	488	Gamma = -0,105 P < 0,001
	Entre 30 000 \$ et 49 999 \$	68,7	31,3	100	598	
	Entre 50 000 \$ et 79 999 \$	75,9	24,1	100	602	
	Entre 80 000 \$ et 99 999 \$	78,3	21,7	100	314	
	100 000 \$ et plus	71,6	28,4	100	451	
Lieu de naissance	Québec	70,1	29,9	100	2335	V de Cramer = 0,053 P < 0,05
	Autre province/territoire	61,3	38,7	100	119	
	En dehors du Canada	75,2	24,8	100	262	
Langue	Français	75,1	24,9	100	2298	V de Cramer = 0,253 P < 0,001
	Anglais	43,2	56,8	100	424	
Total	%	70,1	29,9	100		
	N	1911	814	2718		

Tableau 6.2
Représentation de la macro justice selon la profession

Profession	Diriez-vous que la société québécoise est...		Total (%)	N	Significativité et mesures d'association
	Plutôt juste	Plutôt injuste			
Cadres, professions libérales et en sciences, etc.	76,0	24,0	100	459	V de Cramer = 0,085 P < 0,01
Professions intermédiaires, techniciens, etc.	73,5	26,5	100	539	
Employés de bureau	65,9	34,1	100	384	
Personnel dans la vente, le commerce et les services	66,3	33,7	100	297	
Ouvriers de métier, conducteurs, manoeuvres, cultivateurs	64,8	35,2	100	256	
Autre, pas de profession	69,4	30,6	100	780	

Tableau 6.3
Relation entre la macro justice et le sentiment de privation

		Diriez-vous que la société québécoise est ...				Significativité et mesures d'association	
		Plutôt juste	Plutôt injuste	N	%		
Sentiment de privation	Pas de privation (1)	36,9	19,3	862	31,7	Gamma = 0,361 P < 0,001	
	(2)	18,4	17,6	494	18,1		
	(3)	27,4	25,1	728	26,7		
	Forte privation (4)	17,2	38,0	638	23,4		
Total		100	100				
Sentiment de privation	Pas de privation (1)	81,8	18,2	862	100		
	(2)	71,1	28,9	494	100		
	(3)	72,0	28,0	728	100		
	Forte privation (4)	51,6	48,4	638	100		
Total		70,1	29,9	100			
		N	1909	813	2722		

Tableau 6.4
Sentiment de micro justice selon diverses variables sociodémographiques

		Estimez-vous que votre revenu actuel est ...				Significativité et mesures d'association
		Plutôt équitable	Plutôt inéquitable	Total (%)	N	
Sexe	Homme	64,5	35,5	100	1184	V de Cramer = 0,116 P < 0,001
	Femme	53,1	46,9	100	1134	
Groupe d'âge	18 à 24 ans	61,5	38,5	100	335	Gamma = -0,076 P < 0,001
	25 à 34 ans	53,0	47,0	100	298	
	35 à 44 ans	61,0	39,0	100	387	
	45 à 54 ans	49,3	50,7	100	501	
	55 à 64 ans	59,9	40,1	100	382	
	65 à 74 ans	65,1	34,9	100	212	
	75 ans et plus	77,4	22,6	100	164	
Scolarité	Primaire et secondaire	52,2	47,8	100	835	Gamma = -0,195 P < 0,001
	Collégial, certificat et diplôme universitaire	61,0	39,0	100	810	
	Universitaire 1er, 2e et 3e cycle	66,5	33,5	100	647	
Activité	Étudiant temps plein	62,8	37,2	100	226	V de Cramer = 0,190 P < 0,001
	Emploi temps plein	60,8	39,2	100	1042	
	Emploi temps partiel, étudiant temps partiel	57,0	43,0	100	272	
	Chômage, recherche d'emploi	34,6	65,4	100	130	
	Retraité	67,9	32,1	100	473	
	Aide sociale, foyer, autre	37,3	62,7	100	169	
Revenu du ménage	29 999 \$ et moins	38,5	61,5	100	371	Gamma = -0,352 P < 0,001
	Entre 30 000 \$ et 49 999 \$	49,6	50,4	100	498	
	Entre 50 000 \$ et 79 999 \$	66,7	33,3	100	540	
	Entre 80 000 \$ et 99 999 \$	70,8	29,2	100	288	
	100 000 \$ et plus	71,9	28,1	100	417	
Lieu de naissance	Québec	59,8	40,2	100	1997	V de Cramer = 0,038 NS
	Autre province/territoire	56,8	43,2	100	95	
	En dehors du Canada	53,6	46,4	100	224	
Langue	Français	59,3	40,7	100	1967	V de Cramer = 0,020 NS
	Anglais	56,6	43,4	100	357	
Total	%	58,9	41,1	100		
	N	1368	956		2324	

Tableau 6.5
Sentiment de micro justice selon la profession

Profession	Estimez-vous que votre revenu actuel est ...				Significativité et mesures d'association
	Plutôt équitable	Plutôt inéquitable	Total (%)	N	
Cadres, professions libérales et en sciences, etc.	69,0	31,0	100	397	V de Cramer = 0,120 P < 0,001
Professions intermédiaires, techniciens, etc.	62,5	37,5	100	507	
Employés de bureau	54,9	45,1	100	339	
Personnel dans la vente, le commerce et les services	59,0	41,0	100	288	
Ouvriers de métier, conducteurs, manoeuvres, cultivateurs	54,4	45,6	100	237	
Autre, pas de profession	52,4	47,6	100	548	

Tableau 6.6

Sentiment de macro justice selon la représentation de la pauvreté et des inégalités

		Diriez-vous que la société québécoise est ...				Significativité et mesures d'association
		Plutôt juste	Plutôt injuste	Total (%)	N	
Le taux de pauvreté est...	en augmentation	59,9	69,6	62,8	1 707	V de Cramer = -0,176 P < 0,001
	stable	35,0	24,1	31,8	863	
	en diminution	5,1	6,3	5,4	148	
Les besoins de base sont assurés à chacun	Tout à fait d'accord	11,3	8,5	10,5	284	V de Cramer = 0,341 P < 0,001
	Plutôt d'accord	46,2	28,0	40,8	1 105	
	Plutôt en désaccord	34,5	43,1	37,0	1 004	
	Tout à fait en désaccord	8,0	20,4	11,7	318	
Les inégalités de revenus au Québec	Vont fortement augmenter	23,0	36,5	27,0	735	Gamma = -0,165 P < 0,001
	Vont un peu augmenter	45,3	36,0	42,5	1 156	
	Vont rester stables	27,0	20,0	24,9	677	
	Vont un peu diminuer	4,2	5,2	4,5	122	
	Vont fortement diminuer	0,6	2,2	1,1	29	
Inégalités de revenu par rapport aux autres pays développés	Tout à fait d'accord	6,8	12,7	8,6	232	Gamma = -0,231 P < 0,001
	Plutôt d'accord	32,9	41,5	35,5	957	
	Plutôt en désaccord	52,7	38,5	48,5	1 308	
	Tout à fait en désaccord	7,6	7,3	7,5	202	
Total	%	100	100	100		
	N	1911	814	2725		

Tableau 6.7

Sentiment de micro justice selon la représentation de la pauvreté et des inégalités

		Estimez-vous que votre revenu actuel est ...				Significativité et mesures d'association
		Plutôt équitable	Plutôt inéquitable	Total (%)	N	
Le taux de pauvreté est...	en augmentation	56,7	74,0	63,8	1 480	Gamma = -0,333 P < 0,001
	stable	37,6	21,0	30,8	714	
	en diminution	5,8	5,0	5,5	127	
Les besoins de base sont assurés à chacun	Tout à fait d'accord	13,6	6,4	10,6	246	Gamma = 0,341 P < 0,001
	Plutôt d'accord	44,6	33,7	40,1	927	
	Plutôt en désaccord	34,5	41,0	37,1	858	
	Tout à fait en désaccord	7,3	18,9	12,1	279	
Les inégalités de revenus au Québec	Vont fortement augmenter	19,8	38,7	27,6	640	Gamma = -0,260 P < 0,001
	Vont un peu augmenter	46,6	37,0	42,7	990	
	Vont rester stables	30,1	16,4	24,4	567	
	Vont un peu diminuer	3,2	5,5	4,2	97	
	Vont fortement diminuer	0,3	2,3	1,1	26	
Inégalités de revenu par rapport aux autres pays développés	Tout à fait d'accord	6,7	11,8	8,8	202	Gamma = -0,237 P < 0,001
	Plutôt d'accord	29,9	38,9	33,7	775	
	Plutôt en désaccord	55,4	42,8	50,2	1 156	
	Tout à fait en désaccord	8,1	6,4	7,4	170	
Total	%	100	100	100		
	N	1368	956	2324		