

Fonds de recherche du Québec

Nature et Technologies • *Santé* • *Société et Culture*

Transformez ce qui pique votre curiosité en question de recherche

**Webinaire d'accompagnement citoyen
pour participer au programme ENGAGEMENT**

16 novembre 2023 de 12h à 13h



Québec 

Notre objectif ...

Outiller pour traduire en question de recherche ce qui pique votre curiosité

Il n'y a pas de mauvaise question !

Il y a juste une meilleure manière de la poser!

Votre contribution? Aider nous à vous aider!

Les Fonds de recherche du Québec et le Scientifique en chef

Fonds de recherche du Québec

- Soutenir la formation, les carrières et les regroupements de recherche au Québec
- Promouvoir la recherche québécoise ici et dans le monde



Scientifique en chef du Québec

- Préside les FRQ
- Conseille le gouvernement en matière de science

FRQNT - Sciences naturelles et du génie



FRQS - Santé



FRQSC - Sciences humaines, arts et lettres



Bureau du scientifique en chef



Direction des Grands Défis de Société

- Faire la recherche autrement pour répondre aux grands défis de société

Entrepreneuriat innovant
et créativité



Changement démographique et
vieillesse



Changements climatiques
et développement
durable



Science & société

Pourquoi et comment rapprocher science et société?

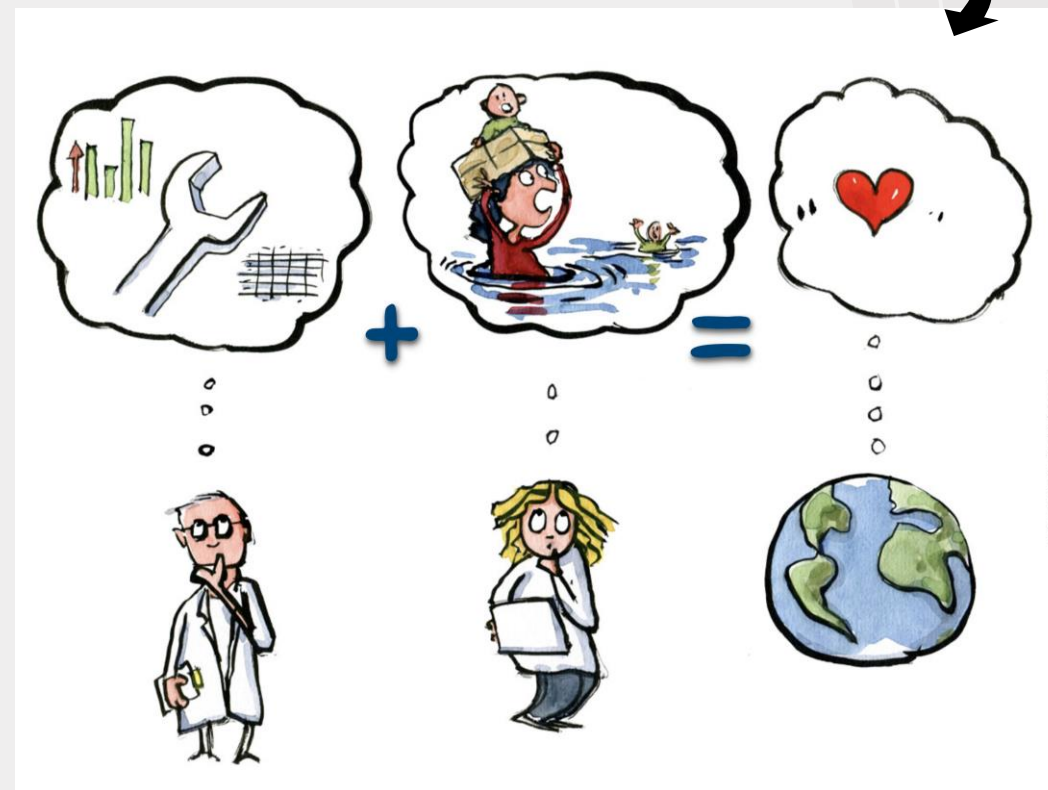
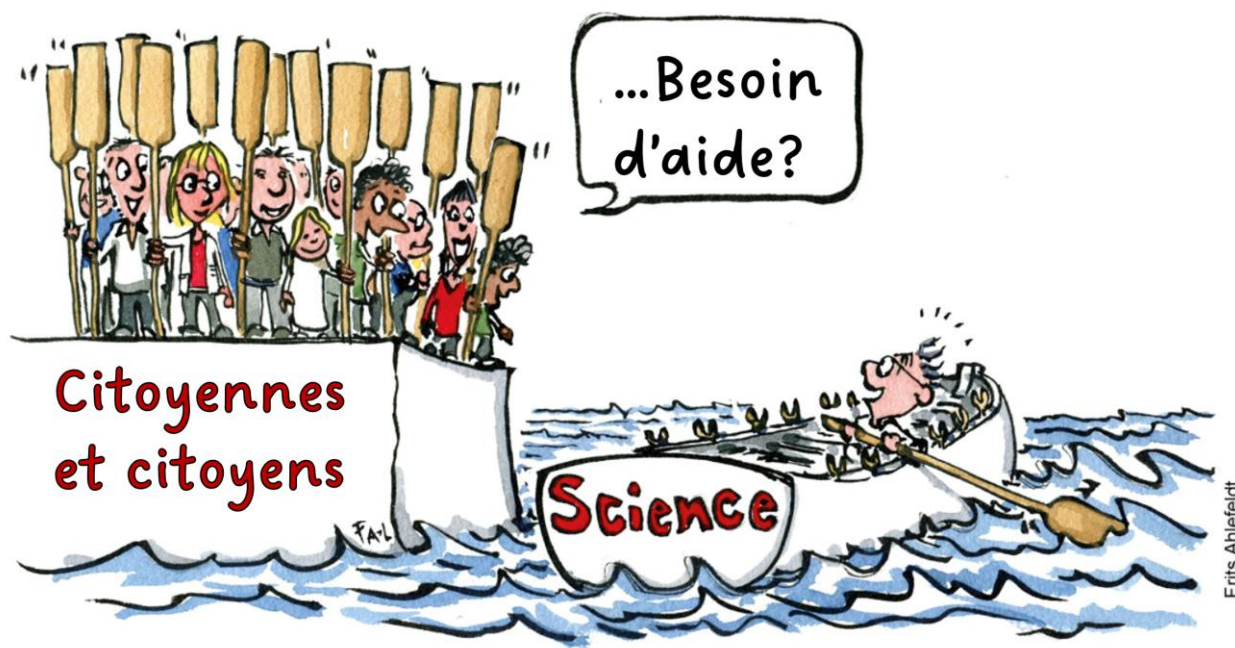


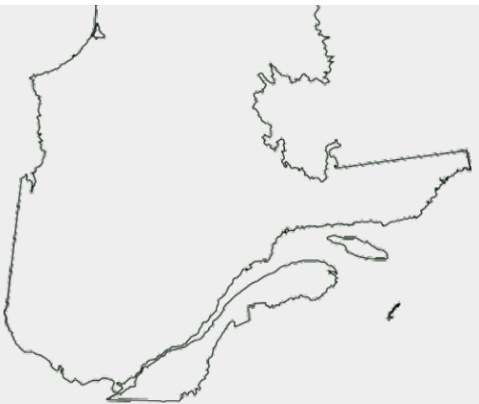
- Encourager le dialogue entre la communauté de recherche et le public
- Impliquer le public dans la recherche



Les sciences citoyennes comme moyen de rapprochement

- Faire de la science avec et par les citoyennes et citoyens





142 Questions citoyennes en provenance de
13 des **17** régions du Québec

Parmi les thématiques:

- **34 %** Préoccupations sociétales (politique, discrimination, inclusion, immigration)
- **30 %** Santé, qualité de vie, système de santé
- **21 %** Environnement

31 projets menés par des Duos

A map of the Gaspésie region in Quebec, Canada, is shown in the background. Several colored circles are placed on the map: a red circle at the southern tip, a green circle on the western coast, a blue circle on the northern coast, and another red circle on the eastern coast. Lines connect these circles to various text boxes containing research topics.

Le chant choral amateur peut-il avoir un effet positif sur l'amélioration des facultés cognitives ?

Est-ce que la migration assistée peut contribuer efficacement au défi climatique par une séquestration du carbone maximisée?

Est-ce qu'il est possible de valoriser les feuilles de rhubarbe dites toxiques ?

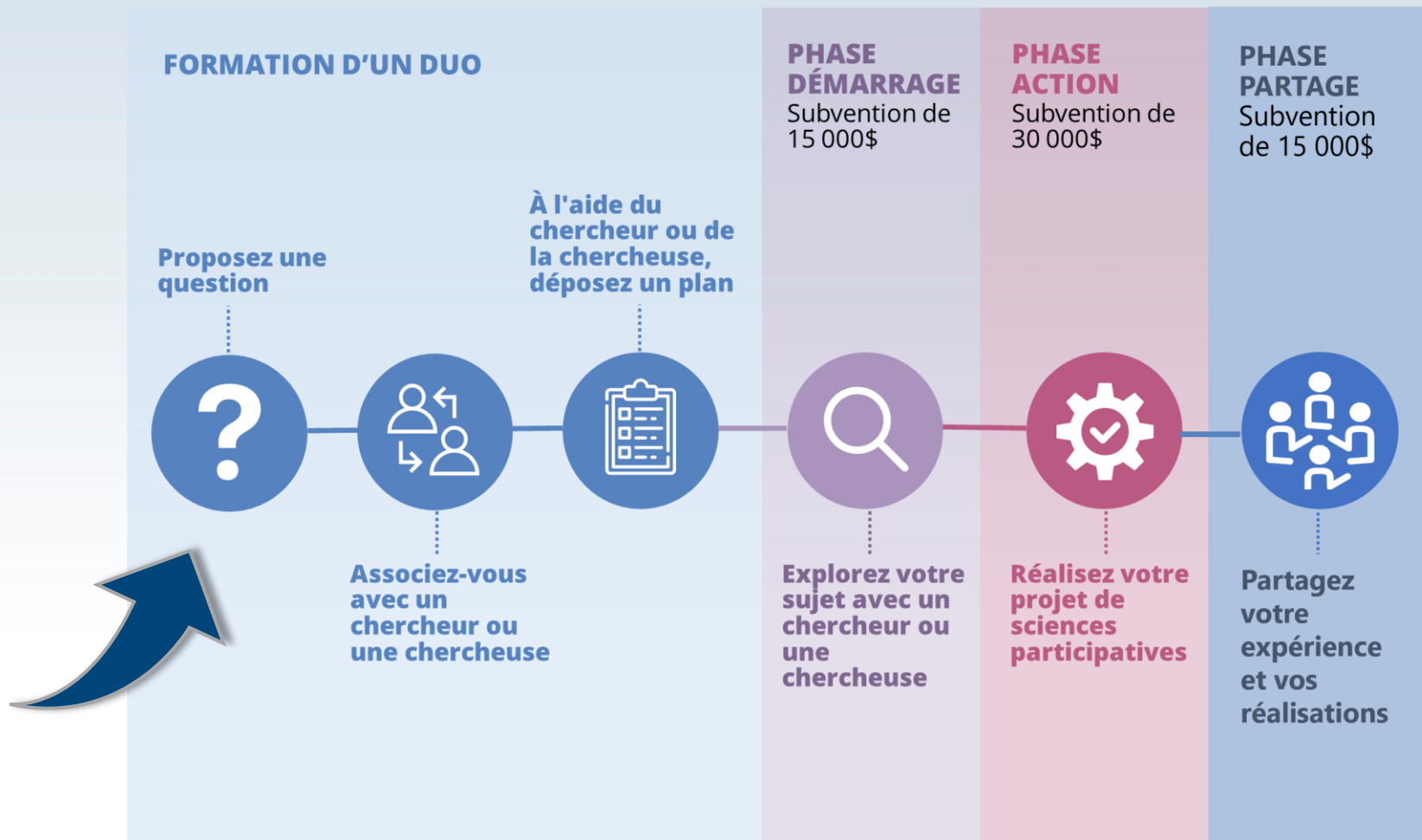
Est-ce votre opinion ou la manière de l'exprimez qui offense les autres?

Qu'est-ce qui attire les artistes en Gaspésie?

Naviguer le système de soins de santé mentale : Les pairs aidants famille à la rescousse des proches aidants ?

Quelles peuvent être les impacts de certaines bactéries/enzymes (utilisés pour traiter les eaux usées de certaines municipalités) sur la faune et la flore des lacs et cours d'eau ?

De la Question au projet



CE QUI CARACTÉRISE UNE QUESTION SCIENTIFIQUE

Une question scientifique :

- vise à demander de l'information pour mieux comprendre un sujet, un concept, une opinion, une pensée ou une décision
- devrait pouvoir être mesurée et contrôlée par des approches ou une méthode scientifique afin d'y répondre
- est le point de départ pour définir le design expérimental

... Par quel cheminement y arriver?

Énoncer une question avec un potentiel de recherche : Par où commencer ?

→ Quel sujet vous intéresse ? Vous passionne ? Vous préoccupe ?
Vous émerveille ?

L'intérêt pour un sujet constitue la base de la recherche

Exemple : Les produits de coiffure

Énoncer une question avec un potentiel de recherche : Sous quel angle l'aborder?

→ **Que connaît-on déjà?**

→ **Quelles sont les informations, les idées ou les sous-thèmes qui captent l'intérêt pour le sujet ?**

Les idées importantes permettent de mieux définir le besoin de recherche

Les produits de coiffure professionnels comparés à ceux disponibles en pharmacie selon 3 angles

- 1) Du besoin de connaissances: manque d'information pour bien répondre à la clientèle
- 2) De la santé: impact sur la clientèle aux prises avec des problèmes de santé
- 3) De la consommation: présence ou non d'intérêt marketing?

Énoncer une question avec un potentiel de recherche : Comment la formuler?

→ Est-ce que votre question est trop générale?

- Risque pour les chercheurs et les chercheuses de ne pas bien comprendre les aspects que vous souhaitez aborder avec le sujet

→ Est-ce qu'elle est trop précise?

- Risque de diminuer le bassin de chercheurs et de chercheuses avec qui élaborer votre projet de recherche

Importance de cibler sur un sujet pour pouvoir y répondre sans s'éparpiller

Énoncer une question avec un potentiel de recherche: Préciser ou élargir? (1 de 2)

	Préciser	Élargir
Qui	Identifier une population ou une sous-population spécifique <i>Ex. : La clientèle des salons de coiffure avec des problèmes de santé de la peau ou capillaire</i>	Généraliser la population ou la sous-population identifiée <i>Ex. : La clientèle des salons de coiffure au Québec</i>
Quoi	Identifier des aspects ou donner un angle précis à la question <i>Ex. : Les effets des produits selon qu'ils des produits professionnels ou des produits vendus en pharmacie</i>	Élargir les aspects précisés ou modifier l'angle d'approche <i>Ex. : L'impact du marketing sur les choix de la clientèle</i>

Énoncer une question avec un potentiel de recherche: Préciser ou élargir? (2 de 2)

	Préciser	Élargir
Quand	Identifier une période ou un moment précis <i>Ex. : Épisodes d'algues bleues à l'été 2022</i>	Étendre la période à étudier ou ne pas indiquer de période précise <i>Ex. : Épisodes d'algues bleues au cours des années</i>
Où	Identifier un endroit géographique spécifique <i>Ex. : Les épisodes d'algues bleues au Lac Drolet</i>	Élargir l'endroit géographique spécifié ou ne pas indiquer de région précise <i>Ex. : Les épisodes d'algues bleues dans les lacs du bassin versant de la Chaudière</i>

Des exemples concrets?

Pourquoi neige-t-il?

Trop générale

Quelles sont les conditions nécessaires pour qu'il neige?

Précise, mesurable

Ajouter du fertilisant aide-t-il à faire croître mes orchidées?

Trop générale, réponse connue

Quel fertilisant est le meilleur pour faire croître mes orchidées?

Précise, mesurable

Participation citoyenne: Accompagnement (1)



PROGRAMME engagement

Comment énoncer une question avec un potentiel de recherche ?

Vous n'êtes pas certain ou certaine par où commencer pour énoncer une question avec un potentiel de recherche ? Voici quelques conseils pour vous aider.

- #### 1. Quels sujets vous intéressent ?

Est-ce qu'il y a un sujet qui vous passionne ? Est-ce qu'il y a un phénomène qui vous préoccupe ? Est-ce qu'il y a quelque chose qui vous étonne ? Vous pouvez rattacher votre question à un sujet qui vous intéresse. L'intérêt constitue la base des travaux de recherche.

Exemple : Les réseaux sociaux.
- #### 2. Quels aspects ou quel angle du sujet aimeriez-vous aborder ?

Vous pouvez effectuer des recherches préliminaires en allant sur internet, en lisant des revues ou des articles sur le sujet qui vous intéresse. Ces lectures vous permettront d'avoir une compréhension du contexte, des controverses, des idées importantes et des sous-thèmes derrière le sujet que vous avez choisi. Ils fourniront la matière première à partir de laquelle jaillissent les idées et surgissent les questions à potentiel de recherche. Cela permettra de donner un angle au sujet que vous voulez étudier.

Exemple : Les réseaux sociaux et les données personnelles.

Suivez les Fonds de recherche | Suivez les scientifiques en chef

Québec

PROGRAMME engagement

3. Est-ce que votre question est trop générale ou trop précise ?

Si la question est trop spécifique, ça risque de dépasser le bassin de chercheurs et de chercheuses potentiel avec qui élaborer votre projet de recherche. À l'inverse, si elle est trop générale, les chercheurs et les chercheuses pourraient ne pas bien comprendre les subtilités derrière le sujet d'étude que vous voulez soumettre. La question doit être assez « focalisée » pour qu'elle puisse être répondue sans s'éparpiller.

Vous pouvez retrouver des stratégies pour préciser ou élargir votre question à la page suivante.

Exemple :

- Imprécise**
 - Pourquoi certains sites de réseaux sociaux peuvent-ils être dangereux ?
- Claire**
 - Comment le public appréhende-t-il les problématiques de confidentialité dans des sites comme Facebook ?

4. Est-ce que votre question à un degré de complexité approprié ?

La question ne peut pas être répondue par un simple oui ou non, mais plutôt demander de la synthèse et une analyse des idées et des sources d'information avant d'y répondre. La question devrait pouvoir ouvrir sur des réponses potentielles qui peuvent être débattues.

Exemple :

- Trop simple**
 - Comment le diabète est-il traité ?
- Degré approprié**
 - Quels sont les traits communs des personnes atteintes de diabète et comment ces points communs peuvent-ils aider à établir des stratégies de prévention ?

Suivez les Fonds de recherche | Suivez les scientifiques en chef

Québec

PROGRAMME engagement

Voici des stratégies pour préciser ou élargir votre question :

	Préciser	Élargir
Qui	Identifier une population ou une sous-population spécifique. Ex. : Les personnes atteintes de diabète de type 2. Ex. : Les Gaspésiens et les Gaspésiennes.	Généraliser la population ou la sous-population identifiée. Ex. : Les personnes diabétiques. Ex. : Les Québécois et les Québécoises.
Quoi	Identifier des aspects ou donner un angle précis à la question. Ex. : Quels outils pourraient être développés pour mieux accompagner les personnes atteintes de diabète de type 2 dans l'adhésion à leur traitement ?	Élargir les aspects précisés ou modifier l'angle d'approche. Ex. : Quels outils pourraient être développés pour mieux accompagner les personnes atteintes de diabète dans l'adhésion à leur traitement ? Ex. : Les personnes atteintes de diabète de type 2 sont-elles plus susceptibles d'avoir des problèmes de santé mentale ?
Quand	Identifier une période ou un moment précis. Ex. : En 2022, qu'est-ce qui explique l'augmentation du taux de féminicide au Québec ?	Étendre la période que vous voulez étudier ou ne pas indiquer de période précise dans la question. Ex. : Au 21e siècle, qu'est-ce qui explique l'augmentation du taux de féminicide au Québec ?
Où	Identifier un endroit géographique spécifique. Ex. : Pourquoi les personnes immigrantes décident-elles de s'installer en Gaspésie ?	Élargir l'endroit géographique spécifié ou ne pas indiquer de région précise dans la question. Ex. : Pourquoi les personnes immigrantes décident-elles de s'installer au Québec ?

Suivez les Fonds de recherche | Suivez les scientifiques en chef

Québec

Scannez pour consulter nos outils



Participation citoyenne: Accompagnement (2)



PROGRAMME engagement

Comment trouver un chercheur ou une chercheuse ?

Voici quelques conseils pour vous aider à identifier un chercheur ou une chercheuse qui travaille dans un domaine relié à votre question.

1. Répertoire des chercheurs et chercheuses

Une première façon, c'est de consulter le répertoire des chercheurs et des chercheuses des sites web universitaires. **Chaque chercheur et chercheuse ont une page sur ce répertoire qui précise leurs intérêts de recherche.** Selon le sujet de recherche que soulève votre question, vous pouvez identifier des chercheurs et des chercheuses qui sont un bon match en lien avec votre question. Leur adresse courriel et leur numéro de téléphone sont aussi habituellement disponible sur cette page.

Certains de ces répertoires permettent d'effectuer une recherche par expertise ou d'ajouter des mots-clés, notamment en lien avec votre question. Des chercheurs et des chercheuses travaillant sur ces sujets vont ressortir de cette recherche (voir la page suivante). Voici une liste non exhaustive des **répertoires**:

- Université de Montréal
- Université Laval
- UQAM
- ETS
- McGill
- UQAT
- UQO
- UQAR
- UQAC
- UQTR
- TELUQ
- JMC
- Université Bishop
- SJSU
- CHUQ
- MÉS
- Polytechnique de Montréal
- Université Concordia
- Université de Sherbrooke

Suivez les Fonds de recherche: Suivez la scientifique en chat:

Québec

PROGRAMME engagement

N'hésitez pas à changer les mots-clés ou le domaine d'expertise si vous obtenez peu de résultats!

Suivez les Fonds de recherche: Suivez la scientifique en chat:

Québec

PROGRAMME engagement

2. Barre de recherche sur les sites web des établissements de recherche

Les sites web universitaires ont souvent une barre de recherche. Vous pouvez y taper les **mots-clés de votre question**. Vous obtiendrez divers résultats qui contiendront vos mots-clés. Vous pourrez des projets, des conférences, des publications ainsi que le profil d'un chercheur ou d'une chercheuse. Si vous cliquez sur ces éléments, vous pourrez obtenir le nom d'un chercheur ou d'une chercheuse travaillant sur un sujet connexe aux mots-clés que vous avez tapés.

Au delà des universités, il existe d'**autres établissements de recherche** comme les établissements du réseau de la santé (CIUSS, CISS), collégiaux et gouvernementaux. Pour retrouver une liste des regroupements de recherche soutenus par les Fonds de recherche du Québec, cliquez ici.

3. Le bon vieux moteur de recherche

Vous pouvez aussi taper les **mots-clés** de votre question dans votre moteur de recherche préféré. En plus de ces mots, vous pouvez ajouter « recherche » et « Québec ». Cela vous permettra de trouver des articles journalistiques, des articles scientifiques, des conférences et même les pages web des chercheurs et des chercheuses. Toutes ces informations vous permettront de trouver le nom de chercheurs et de chercheuses potentielles.

Si ces trois méthodes ne donnent pas de résultats concluants, écrivez à engagement.gouv.qc.ca

Suivez les Fonds de recherche: Suivez la scientifique en chat:

Québec

Scannez pour consulter nos outils



Pourquoi?



Frits Ahlefeldt

Partager la connaissance des savoirs expérimentiels et académiques pour la faire croître

Une question vous trotte dans la tête ?

Explorez-la au cœur d'un projet de recherche ENGAGEMENT !



COMMENT ?

1. Proposez votre question
2. Formez un duo avec un chercheur ou une chercheuse (on va vous aider!)
3. Proposez ensemble un projet de recherche, comme :

Geoffrey : Est-ce votre opinion ou la façon dont vous l'exprimez qui offense les



Philippe : Créer de l'électricité à partir des aurores polaires, est-ce possible ?



Nathalie : Comment dépister les problèmes de santé mentale chez de jeunes diabétiques



Soumettez votre question

