

PROGRAMME *engagement*

Comment contacter un chercheur ou une chercheuse ?

Vous avez trouvé votre perle rare?
Vous vous demandez comment vous pouvez l'approcher? Voici quelques façons et conseils pour vous aider.



1. Par courriel

Le courriel électronique est une bonne façon de contacter un chercheur ou une chercheuse. Vous pouvez retrouver son courriel sur la page web institutionnelle de son université (voir le document **Comment trouver un chercheur ou une chercheuse ?**). Pour vous aider dans cette prise de contact, nous vous proposons un **courriel type** (voir à la prochaine page).

Foire aux questions

Combien de temps cela peut-il prendre avant d'avoir un retour ?

Les chercheurs et les chercheuses ne sont pas toujours à leur bureau. Ils peuvent être à des conférences, à l'étranger ou en déplacement. Il se peut qu'ils ou qu'elles ne soient pas disposés à vous répondre immédiatement en raison de leur charge de travail importante. Si vous n'avez pas de retour après deux semaines, vous pouvez leur envoyer un rappel par courriel. Sinon, vous pouvez tenter de les appeler.

Je n'ai pas de réponse, quoi faire ?

Il se peut que certains chercheurs et certaines chercheuses ne répondent pas, il ne faut pas se décourager. Nous vous conseillons de dresser une liste de plusieurs chercheurs et chercheuses potentielles. Si une personne ne répond pas, vous aurez d'autres options. Vous pouvez aussi contacter plus d'une personne à la fois.

Suivez les Fonds de recherche:



FRQS FRQNT FRQSC

Suivez le scientifique en chef:



PROGRAMME *engagement*

Nouveau message



Pour augmenter vos chances d'avoir un retour, nous vous suggérons d'ajouter votre touche personnelle à ce dernier.

Bonjour,

Je vous écris au sujet du [programme ENGAGEMENT](#) mis de l'avant par le scientifique en chef et des Fonds de recherche du Québec. Ce programme vise à impliquer les citoyens et les citoyennes non familiers à la recherche, comme moi, dans la démarche scientifique. Nous sommes invités à soumettre une question basée sur nos préoccupations et à contacter un chercheur ou une chercheuse avec qui nous pourrions élaborer un projet de recherche autour de cette dernière. J'ai soumis la question suivante au programme : « **inscrivez votre question ici** ». Vous pouvez aussi la retrouver sur [le site web des Fonds de recherche du Québec](#). Pour plus d'informations, vous pouvez consulter [les règlements du programme](#).

Comme vos intérêts de recherche sont en lien avec la question que j'ai soumise, je me demandais si vous seriez intéressé/intéressée à former un duo avec moi pour initier un projet de recherche. Je crois que vous êtes la personne idéale avec qui je pourrais débiter un projet de recherche parce que « **expliquer les raisons qui vous ont menés a contacté spécifiquement ce chercheur ou cette chercheuse** ». Nous pouvons en discuter par courriel ou par téléphone si vous le souhaitez.

Cordialement,

Signature

Envoyer

Suivez les Fonds de recherche:



FRQS FRQNT FRQSC

Suivez le scientifique en chef:



PROGRAMME *engagement*



Si ces conseils ne donnent pas de résultats concluants, écrivez à engagement.gds@frq.gouv.qc.ca

2. Par téléphone

Une autre façon de contacter un chercheur ou une chercheuse est par téléphone. Vous pouvez retrouver son numéro de téléphone sur la page web institutionnelle de et son université (voir le document **Comment trouver un chercheur ou une chercheuse ?**). Pour vous aider dans cette prise de contact, nous vous proposons le **script téléphonique** ci-dessous. Pour augmenter vos chances d'avoir un retour, nous vous suggérons d'ajouter votre touche personnelle à ce dernier.

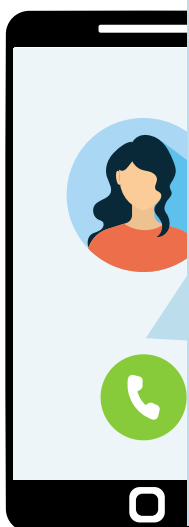
Bonjour,

Est-ce que « **nommez le nom de la personne** » est là?

Je m'appelle « **nommez-vous** » et je viens de « **nommez la région dans laquelle vous habitez** ».

Je vous appelle au sujet du programme ENGAGEMENT mis de l'avant par le scientifique en chef et des Fonds de recherche du Québec. Ce programme vise à impliquer les citoyens et les citoyennes non familiers à la recherche, comme moi, dans la démarche scientifique. Nous sommes invités à soumettre une question basée sur nos préoccupations et à contacter un chercheur ou une chercheuse avec qui nous pourrions élaborer un projet de recherche autour de cette dernière. J'ai soumis la question suivante au programme : « **nommez votre question ici** ».

Comme vos intérêts de recherche sont en lien avec la question que j'ai soumise, je me demandais si vous seriez intéressé/intéressée à former un duo avec moi pour entreprendre un projet de recherche. Je crois que vous êtes la personne idéale avec qui je pourrais débiter un projet de recherche, car « **expliquer les raisons qui vous ont menés a contacté spécifiquement ce chercheur ou cette chercheuse** ». Est-ce que cette proposition pourrait vous intéresser ?



Suivez les Fonds de recherche:



FRQS FRQNT FRQSC

Suivez le scientifique en chef:

