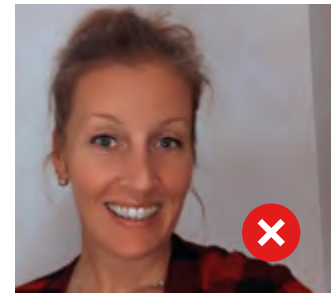
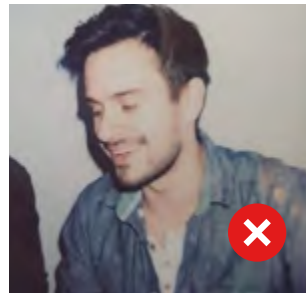




Guide de sélection de photos

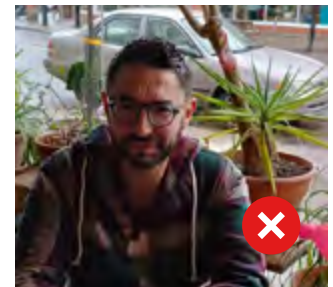
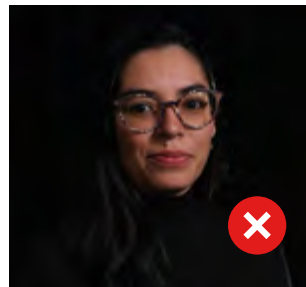
Clarté et netteté

Assurez-vous que la photo est claire et nette avec une résolution suffisante pour éviter tout flou ou pixelisation.



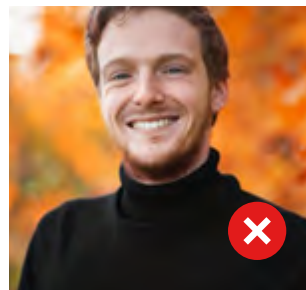
Luminosité et contraste

Optez pour une photo bien éclairée, de préférence de jour et sur fond clair. Assurez-vous que votre visage soit bien éclairé et évitez les ombres trop prononcées. Le contraste doit également être équilibré pour que votre visage ressorte bien.



Cadrage

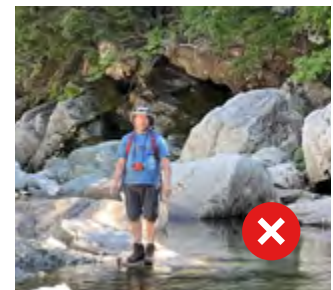
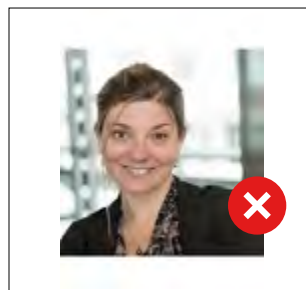
Les photos doivent montrer une vue de face du visage et des épaules. Votre visage doit être au centre de l'image. Évitez les photos trop éloignées où votre visage est difficile à distinguer ainsi que les gros plans excessifs. Votre tête doit être visible au complet (aucune coupure au niveau des cheveux).



Taille et format

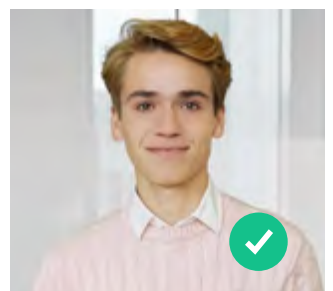
Assurez-vous de fournir la version originale de votre photo. Les photos téléchargées via Meta seront compressées et de moindre qualité.

De plus, pour une utilisation optimale, votre photo devrait avoir un poids entre 500 ko et 5 Mo.



Photos réussies

- Bon cadrage
- Bonne résolution de photo
- Belle luminosité
- Regard vers la caméra



Note : merci de bien vouloir nommer votre fichier Prénom-Nom.jpg (exemple : Martin-Dion.jpg)