



Mise en contexte

Le Cégep de Jonquière met un fort accent sur la création d'un environnement bienveillant et favorable à l'apprentissage. Cependant, les besoins des étudiantes et étudiants en situation de handicap (ÉSH) posent des défis en matière d'accessibilité aux locaux, d'adaptation du mobilier, de déplacements sur le campus et de services d'accompagnement.

Objectifs

Cette étude exploratoire vise à documenter les besoins, les facteurs facilitants et les obstacles associés à la mobilité rencontrés par les ÉSH, dans le but de promouvoir une éducation plus inclusive.



Méthodologie

- Tracer le portrait actuel et antérieur des utilisateurs des Services adaptés et psychosociaux à l'aide des registres des 10 dernières années.
- Réaliser un groupe de discussion auprès des services adaptés axé sur les obstacles et les facteurs facilitants de la mobilité des ÉSH au cégep.
- Réaliser des entrevues individuelles semi-dirigées à deux moments différents, portant sur les obstacles et facilitateurs à la mobilité des ÉSH.
- Analyses thématiques selon le modèle écologique¹⁻²

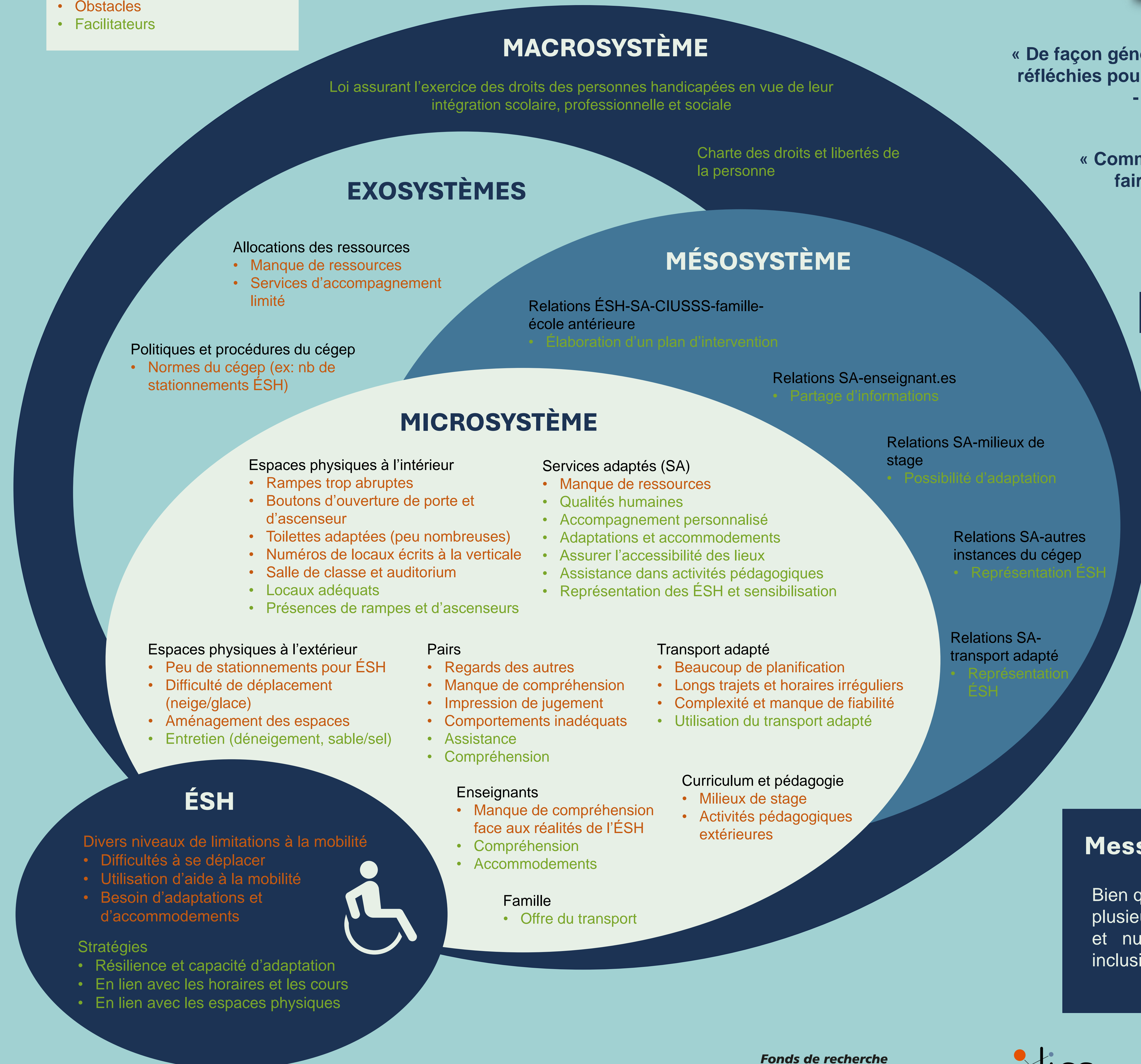
Caractéristiques des participant.es (n = 7)

Âge (années)	20,6
Stade de mobilité intérieur et extérieur, n (%)	
Marche sans auxiliaire	4 (57,1)
Marche avec auxiliaire	1 (14,3)
Utilisation d'un FR	2 (28,6)
Niveau d'autonomie, n (%)	
Complètement autonome	5 (71,4)
Besoin d'assistance partielle	1 (14,3)
Besoin d'assistance complète	1 (14,3)

Résultats

Légende

- Obstacles
- Facilitateurs



« De façon générale, les infrastructures ne sont pas réfléchies pour les personnes à mobilité réduite. »

- Groupe de discussion

« Comme société on a beaucoup de travail à faire pour être plus inclusif dans les déplacements. »

- Groupe de discussion

Retombées

- Réflexion sur les mesures inclusives à mettre en place au Cégep de Jonquière, comprenant les dimensions organisationnelles, physiques, technologiques et pédagogiques.
- Diffusion des résultats auprès des différents services du cégep afin de favoriser la normalisation de la diversité étudiante.
- Tendre vers l'accessibilité universelle.

Message clé

Bien qu'il y ait des facilitateurs à la mobilité, plusieurs obstacles sont toujours présents et nuisent à l'atteinte d'une éducation inclusive.