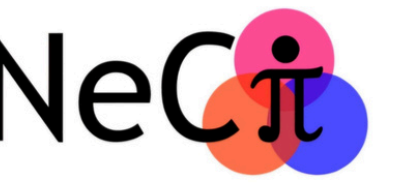




Université du Québec
à Trois-Rivières

Au-delà de l'auto-rapport : révéler les processus implicites du lien féminisme ↔ discrimination par mouse tracking



D. St-James¹, B. Brisson¹ et A. Duchesne^{1,2}

1. Département de Psychologie, Université du Québec à Trois-Rivières, Trois Rivières, Québec

2. Département de Psychologie, Université du Nord de la Colombie Britannique, Prince George, Colombie Britannique.



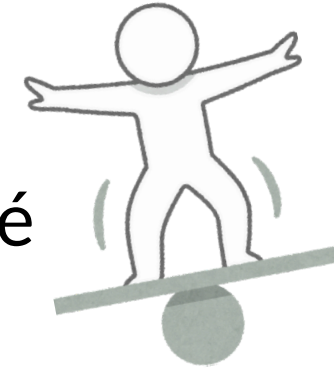
Fonds de recherche



PROBLÉMATIQUE

Qu'est-ce que les attitudes discriminatoires ?

- Évaluations négatives affectives ❤️, cognitives 🧠 ou dispositionnelles ⚙️ envers un groupe ou ses membres (Gawronski & Bodenhausen, 2006)
- Formes explicites et implicites (Greenwald & Lai, 2010).
- Peuvent entrer en **conflit avec la réponse socialement désirable** dans une société égalitaire (Greenwald & Lai, 2020; Stillman, Shen, & Ferguson, 2018)



Pourquoi les attitudes discriminatoires sont importantes?

- Coûts individuels** : ↓ santé mentale/physique des personnes visées (Schmitt et al., 2014)
- Coûts sociétaux** : ↑ inégalités dans l'ensemble des sphères (ex: emploi, logement, crédit, légale) (Bartlett et al., 2019; Quillian et al., 2017; Rehavi & Starr, 2014; Turner et al., 2013)

La mesure des attitudes discriminatoires, un problème de méthode ?

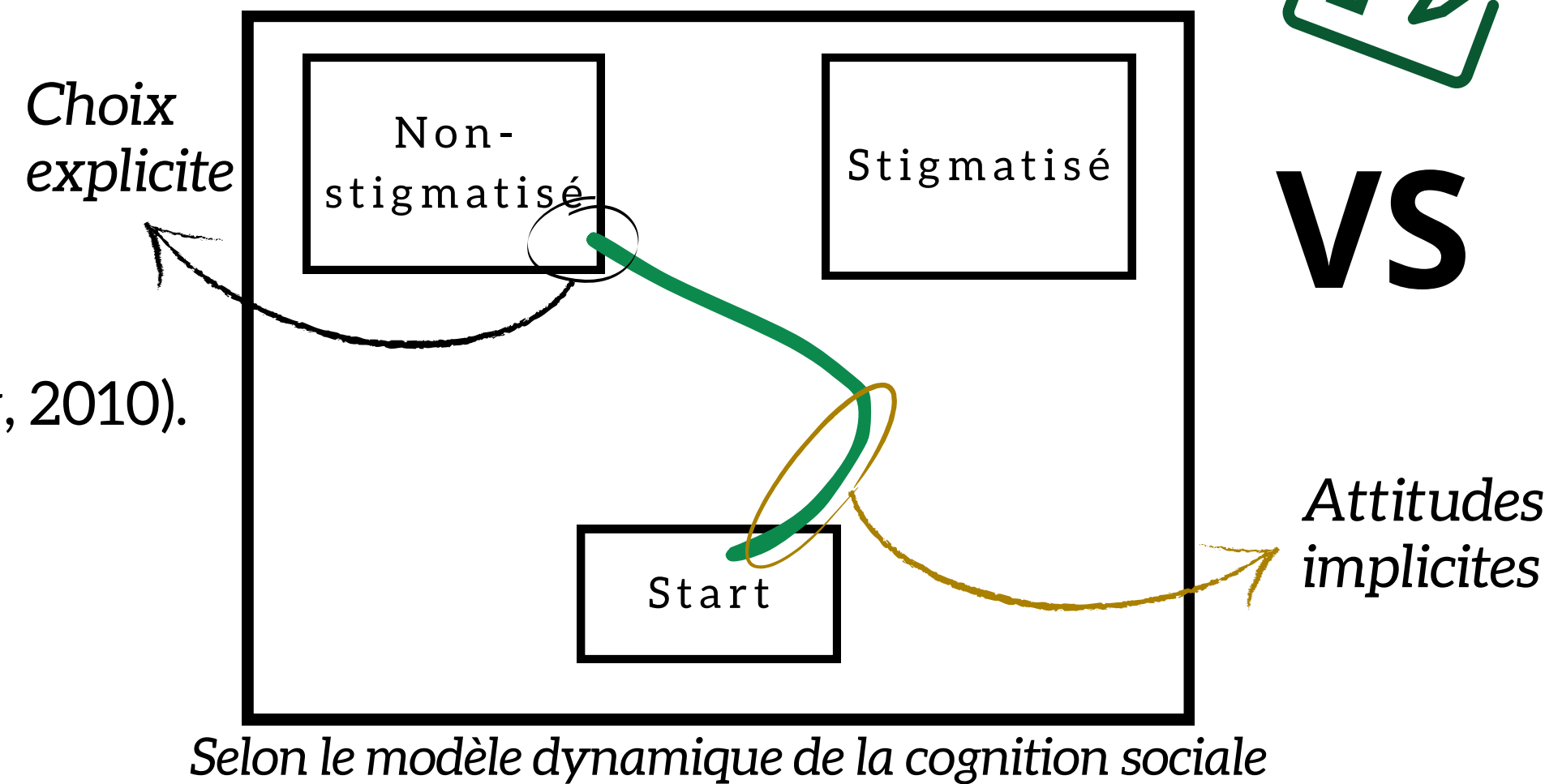
- La littérature est majoritairement constituée de **mesures auto-rapportées** (Siegel & Calogero, 2021; Tourangeau & Yan, 2007)
 - Sensibles aux conflits implicites (Greenwald & Banaji, 1995; Nosek, 2007)
 - Ne renseigne pas sur la dynamique de résolution du conflit (Freeman, 2018)



Comment mesurer ces conflits implicites?

Le **mouse tracking** enregistre **en continu** la trajectoire du curseur (Freeman & Ambady, 2010).

- Latence d'initiation,
- RT (temps de réponse),
- MD (déviation max),
- AUC (aire sous la courbe).



Qu'est-ce que le féminisme (et pourquoi l'inclure ici) ?

À travers un ensemble hétérogène d'idées, de croyances et de mouvements, le féminisme **revendique l'égalité** entre genres et sexes (hooks, 2000).



En recherche, on l'opérationnalise avec :

- l'identification (p. ex., "je me considère féministe"),
- les attitudes (Zucker, 2004) et
- engagement (Siegel & Calogero, 2021).
- L'identification féministe est associée à :
 - ↑ reconnaissance et réponse aux discriminations (Swim & Hyers, 1999)
 - ↑ des attitudes égalitaires (Liss, Crawford, & Popp, 2001; Zucker, 2004).

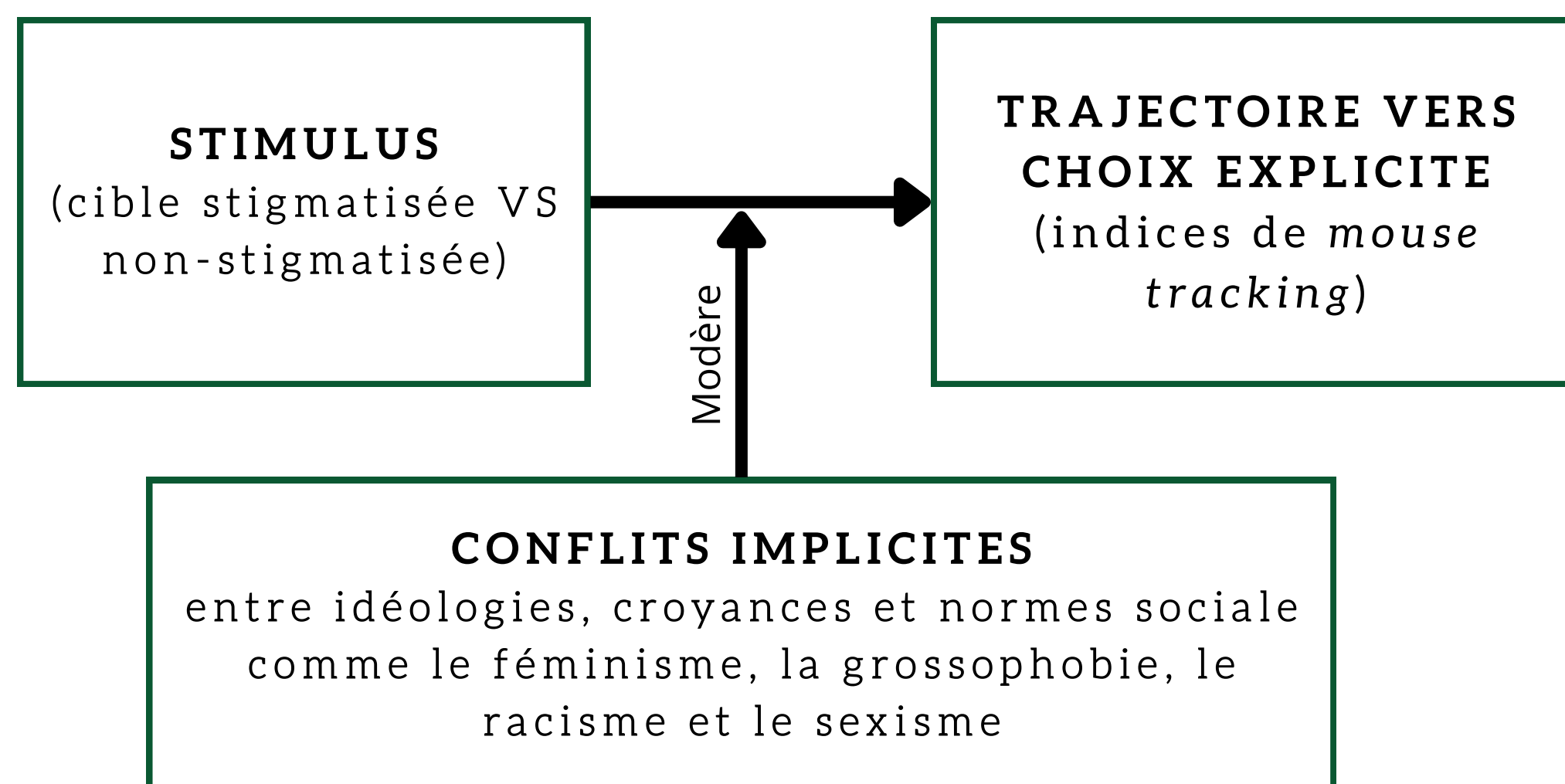
Comme **modérateur théorique**, il pourrait réduire l'attraction vers l'option discriminatoire (moins de déviation/MD, AUC) et accélérer la correction du conflit (moins time-to-MD) (Freeman & Ambady, 2010; Freeman, Dale, & Farmer, 2011; Devine et al., 2012).

OBJECTIFS

- Examiner comment le féminisme peut moduler la dynamique des conflits implicites dans les jugements sociaux
- Montrer que le mouse tracking permet d'informer davantage sur les processus implicites que l'auto-rapport seul.

MODÈLE CONCEPTUEL

La trajectoire du curseur agit comme une fenêtre continue sur la résolution du conflit entre réponses biaisées et égalitaires (Freeman, Dale, & Farmer, 2011; Freeman & Ambady, 2010).



MÉTHODE PROPOSÉE

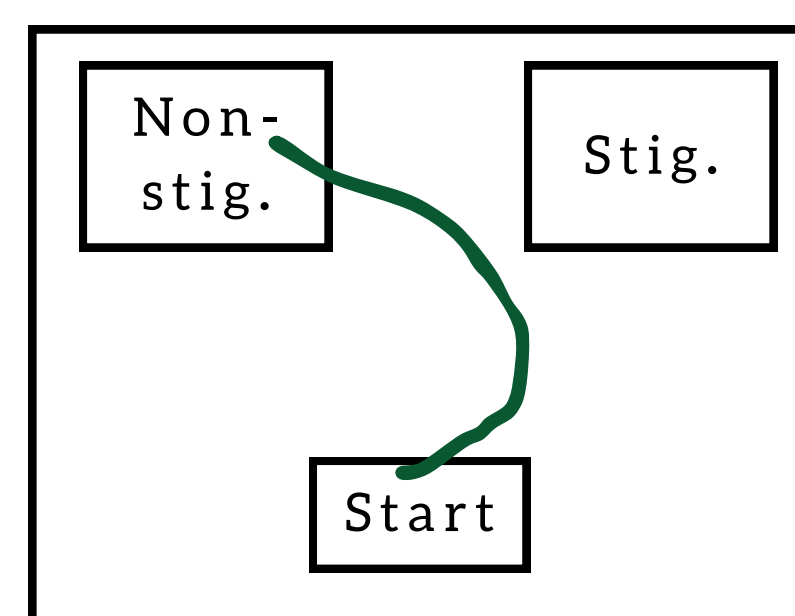
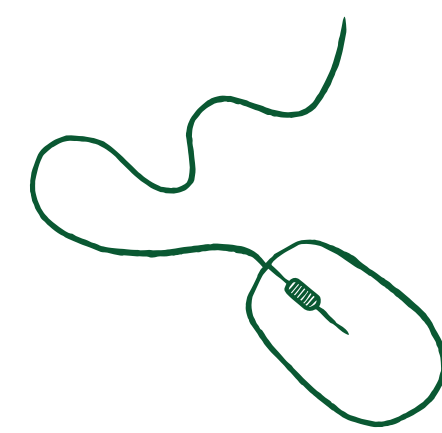
Paradigme : essais 2 choix à alternatives forcées rapides (p. ex., "Accepter" vs "Refuser" un comportement/propos).

Timeline des tâches : Essai pratique → Tâche de *mouse tracking* → Questionnaires explicites

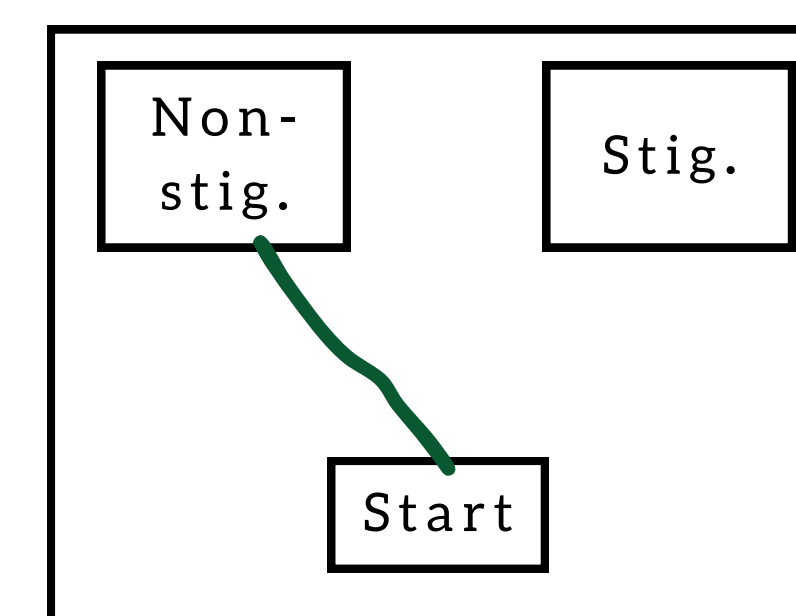
Timeline par essai : croix de fixation → stimulus (photo/mot) → trajectoire libre vers l'une des deux réponses.

Mesures de mouse tracking :

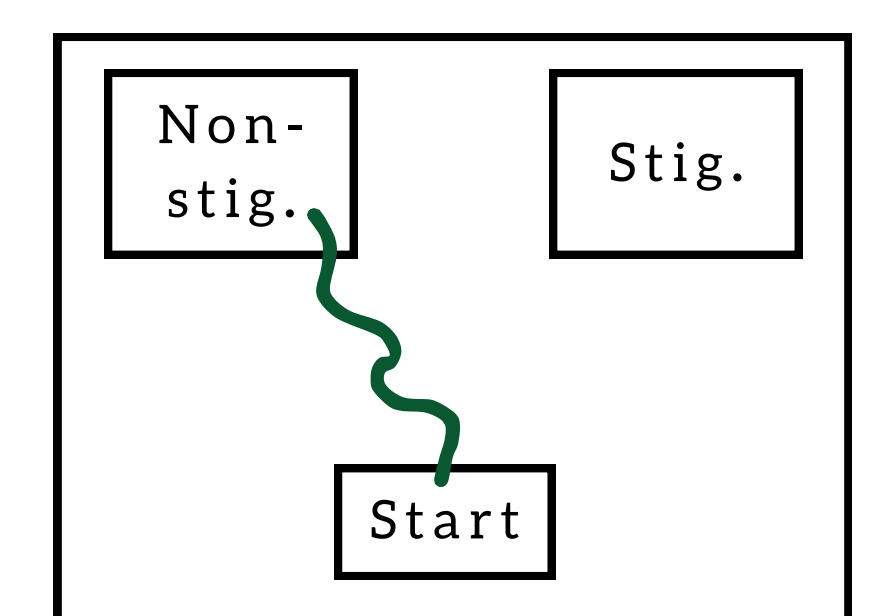
- temporelles** (latence, RT, vélocité, entropie d'échantillon) et
- spatiales** (AUC, MD, flips, distance totale, entropie de trajectoire)



Fort conflit implicite VS explicite



Attitudes implicites = explicites

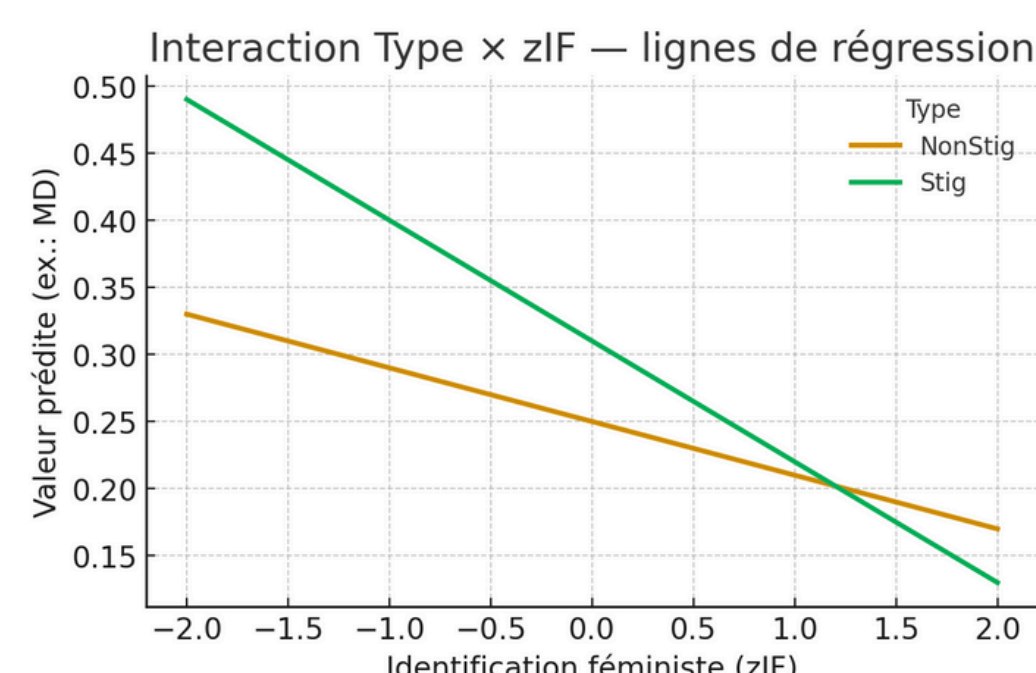


Ambivalence parmi les attitudes implicites

ANALYSES ENVISAGÉES

Modèles aléatoires mixtes

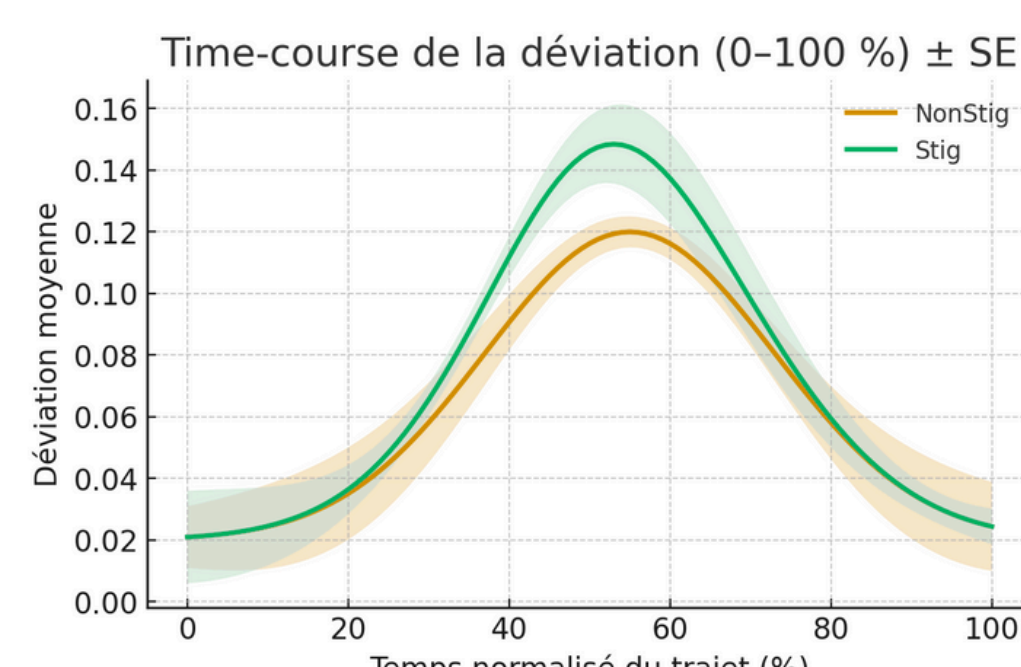
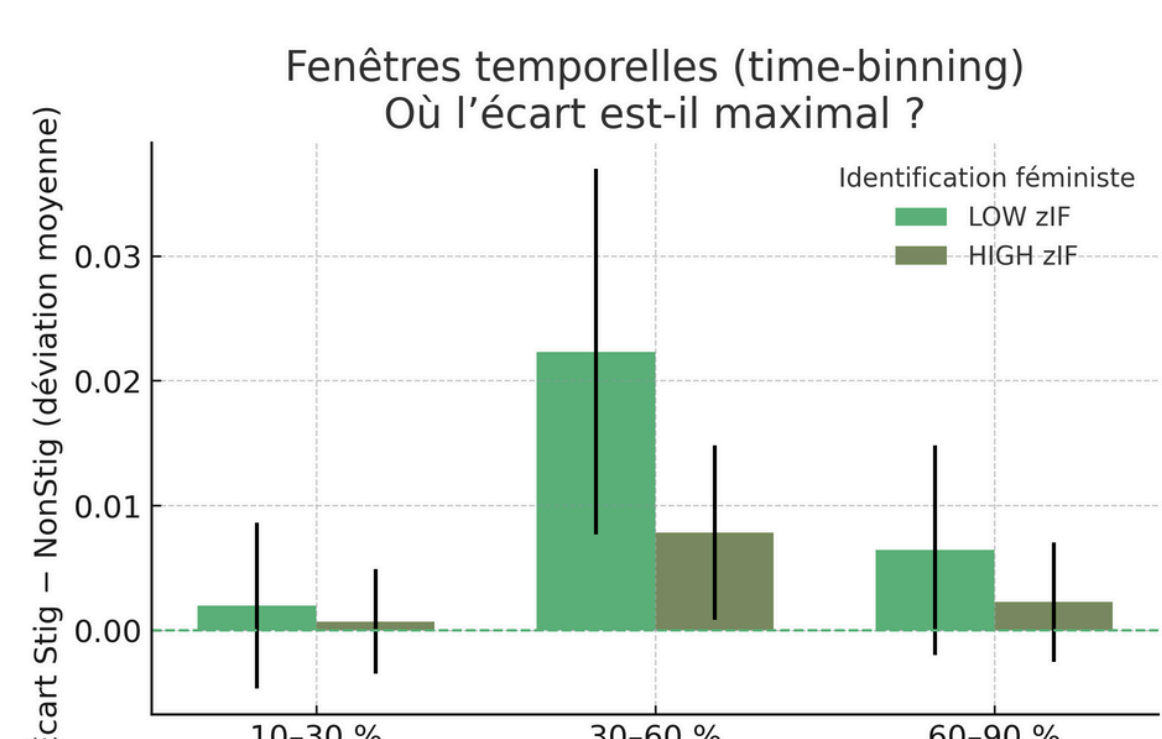
- À **identification féministe égal**, le **type de cible** (stigmatisée vs non stigmatisée) change-t-il les indices de *mouse tracking* ?
- L'effet du **type de cible** est-il modéré par l'identification féministe (interaction **Type x IF**) ?



Quand survient le conflit et combien de temps dure-t-il?

1. Temps normalisé / time-course

→ Permet de voir la moyenne de la déviation à chaque % du trajet.

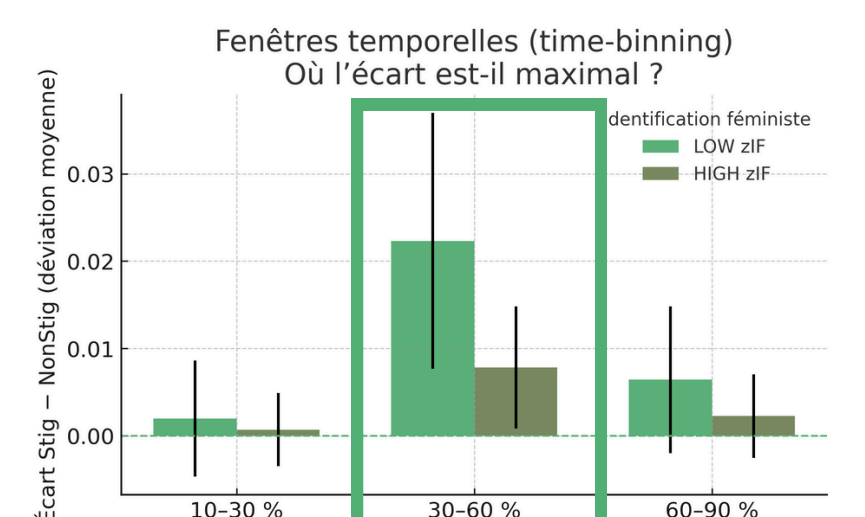


2. Fenêtres temporelles (time-binning)

→ découpe le trajet en segments teste où l'écart est maximal.

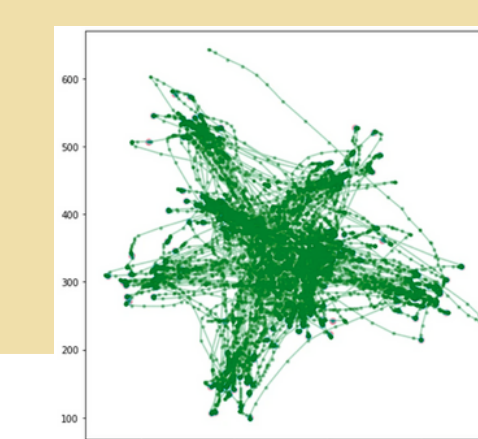
LIMITES & BONNES PRATIQUES

- Choix forcé → **on écrase la nuance** (Cacioppo & Berntson, 1994; Spivey, 2007).
 - Bonnes pratiques : Mesurer et rapporter les essais "très hésitants".
- Choix d'analyse et de prétraitement → **résultats sensibles aux paramètres** (Kieslich & Henninger, 2017)
 - Bonnes pratiques : effectuer des analyses de robustesse
- Trop de tests temporels → **augmente le risque de conclure à tort un effet** (Maris & Oostenveld, 2007; Groppe, Urbach, & Kutas, 2011)
 - Bonnes pratiques : Définir à l'avance les fenêtres temporelles vraiment pertinentes



PISTES FUTURES

- Étude en ligne pour permettre de rejoindre une population plus diversifiée (Berinsky, Huber, & Lenz, 2012)
- Approches de *mouse tracking* continues (Kieslich & Henninger, 2017)



REMERCIEMENTS

Nous remercions le Laboratoire de perception visuo-spatial, dirigé par Caroline Blais et Daniel Fiset, pour leur appui déterminant au stage ayant mené à cette affiche, un merci particulier à Alex Cousineau et Anthony Proulx.



RÉFÉRENCES

